



# ХОВД АЙМГИЙН СТАТИСТИКИЙН ХЭЛТЭС

ᠬᠣᠪᠳᠠ ᠠᠶᠢᠮᠭᠢ ᠨᠢᠶᠭᠦᠮ, ᠡᠳᠢᠶᠢᠨ ᠵᠠᠰᠭᠢᠨ ᠪᠠᠶᠳᠠᠯ

## ХОВД АЙМГИЙН НИЙГЭМ, ЭДИЙН ЗАСГИЙН БАЙДАЛ

2019/02



[WWW.KHOVD.NSO.MN](http://WWW.KHOVD.NSO.MN)

Эрүүл мэндийн үзүүлэлт :

2 сард 161 эх төрсөн байна. Энэ нь өмнөх оны мөн үетэй харьцуулахад 23 (12.5) -иар буурсан байна.

Үзүүлэлтүүд		2018/2 сар	2019/2 сар
<b>Төрсөн эхийн тоо-Бүгд</b>		184	161
Гэртээ төрөлт		0	0
<b>Амьд төрсөн хүүхэд-Бүгд</b>		186	162
Хүйс	Эрэгтэй	97	71
	Эмэгтэй	89	91

Төрсөн хүүхдүүдийн 71 (43.8) эрэгтэй, 91 (56.2) эмэгтэй хүүхэд төрсөн байна.

2 дугаар сард 45 иргэн нас барснаас 29 (64.4) эрэгтэй, 16 (35.6) хувь нь эмэгтэй иргэн байна.

Үзүүлэлтүүд		2018/2 сар	2018/2 сар
<b>Нас баралт-Бүгд</b>		45	34
Хүйс	Эрэгтэй	29	21
	Эмэгтэй	16	13
Эмнэлэгт нас барсан хүний тоо		7	8
Гэртээ нас барсан хүний тоо		38	26

Нийт нас барсан иргэдийн 8 (23.5) хувь нь эмнэлэгт нас барсан байна. Нас баралт өнгөрсөн оны мөн үеийнхээс 11 (24.4) – иар буурсан байна.

Иргэний бүртгэлийн мэдээлэл :

Аймгийн хэмжээнд нийт шилжих хөдөлгөөнд хамрагдсан иргэд - 241 ба шилжин ирсэн иргэд 65, шилжин явсан иргэд - 0 иргэн, аймаг доторх сумаас суманд, багаас багт шилжсэн – 176 байна.

Нийт 161 иргэн төрснөөс 130 иргэн иргэний бүртгэлд бүртгүүлсэн бол, нас барсан 38 иргэний нас баралт бүртгэгдсэн байна.

**Аж үйлдвэрийн нийт бүтээгдэхүүн үйлдвэрлэлийн 2019 оны  
эхний 2 сарын гүйцэтгэл**

Тайлант хугацаанд аж үйлдвэрийн нийт бүтээгдэхүүн үйлдвэрлэл 10981.8 сая төгрөгний бүтээгдэхүүн үйлдвэрлэсэн нь урьд оны мөн үетэй харьцуулахад 1.5 хувиар буурсан, үйлдвэрийн нийт борлуулалт 29042.6 сая төгрөг буюу урьд оны мөн үеийн гүйцэтгэлээс 71.3 хувиар өссөн үзүүлэлт харагдаж байна.

**Аж үйлдвэрийн нийт бүтээгдэхүүн үйлдвэрлэлийн 2019 оны эхний 2 сарын гүйцэтгэл**

Салбараар	Нийт бүтээгдэхүүн (оны үнээр, сая.төг)							
	2018			2019			<u>2019</u> <u>2018</u>	<u>2019</u> <u>2018</u>
	I	II	I-II	I	II*	I-II*	II	I-II*
<b>Нийт дүн</b>	<b>5419.4</b>	<b>5735.8</b>	<b>11155.2</b>	<b>5766.4</b>	<b>5215.4</b>	<b>10981.8</b>	<b>90.9</b>	<b>98.4</b>
<b>Уул уурхай, олборлох аж үйлдвэр</b>	<b>4492.4</b>	<b>4820.0</b>	<b>9312.4</b>	<b>4741.9</b>	<b>4287.1</b>	<b>9029.0</b>	<b>88.9</b>	<b>97</b>
Нүүрс олборлолт	4492.4	4820.0	9312.4	4741.9	4287.1	9029.0	88.9	97
<b>Боловсруулах аж үйлдвэр</b>	<b>162.7</b>	<b>252.2</b>	<b>414.9</b>	<b>287.6</b>	<b>203.7</b>	<b>491.4</b>	<b>80.8</b>	<b>118.4</b>
<b>Хүнсний бүтээгдэхүүн, ундаа үйлдвэрлэл</b>	<b>122.6</b>	<b>211.3</b>	<b>333.9</b>	<b>231.7</b>	<b>166.2</b>	<b>397.9</b>	<b>78.6</b>	<b>119.2</b>
Мах, загас, жимс, ногоо, өөх, тос боловсруулалт	52.8	106.0	158.8	88.8	72.3	161.1	68.2	101.4
Сүү, сүүн бүтээгдэхүүн үйлдвэрлэл	5.7	7.5	13.2	4.1	14.0	18.1	187.9	137.6
Хүнсний бусад бүтээгдэхүүн үйлдвэрлэл	64.1	80.3	144.4	124.2	76.5	200.7	95.3	139
Ундаа үйлдвэрлэл	0.0	17.6	17.6	14.7	3.4	18.1	19.1	102.9
Нэхмэлийн үйлдвэрлэл	0.0	0.0	0.0	0.6	0.0	0.6	0	0
Хувцас үйлдвэрлэл, үслэг арьс боловсруулалт	4.1	4.9	9.0	3.1	1.9	5.0	38.2	55.4
Арьс шир боловсруулах, ширэн эдлэл, гутал үйлдвэрлэл	0.0	0.0	0.0	25.4	4.5	29.9	0	0
Кокс, шингэн болон цацраг идэвхт түлш	36.0	36.0	72.0	24.8	31.2	56.0	86.7	77.8
Мебель тавилга үйлдвэрлэл, боловсруулах үйлдвэрийн бусад	0.0	0.0	0.0	1.9	0.0	1.9	0	0
<b>Цахилгаан, дулааны эрчим хүч үйлдвэрлэл, усан хангамж</b>	<b>764.3</b>	<b>663.6</b>	<b>1427.9</b>	<b>736.8</b>	<b>724.6</b>	<b>1461.4</b>	<b>109.2</b>	<b>102.3</b>
Цахилгаан, хий, дулаан үйлдвэрлэл	695.9	594.5	1290.4	671.2	654.4	1325.6	110.1	102.7
Ус ариутгал, усан хангамж	68.4	69.1	137.5	65.6	70.2	135.9	101.6	98.8

Аж үйлдвэрийн борлуулалтын 2019 оны эхний 2 сарын гүйцэтгэл

Салбар	Аж үйлдвэрийн борлуулалт (сая.төг)						2019 2018	2019 2018
	2018			2019				
	I	II	I-II	I	II*	I-II*	I	II*
<b>Нийт дүн</b>	<b>10037.9</b>	<b>6920.2</b>	<b>16958.1</b>	<b>13737.3</b>	<b>15305.4</b>	<b>29042.6</b>	<b>221.2</b>	<b>171.3</b>
<b>Уул уурхай, олборлох аж үйлдвэр</b>	<b>9110.9</b>	<b>6004.4</b>	<b>15115.2</b>	<b>12713.3</b>	<b>14383.0</b>	<b>27096.3</b>	<b>239.5</b>	<b>179.3</b>
Нүүрс олборлолт	9110.9	6004.4	15115.2	12713.3	14383.0	27096.3	239.5	179.3
<b>Боловсруулах аж үйлдвэр</b>	<b>162.7</b>	<b>252.2</b>	<b>414.9</b>	<b>287.2</b>	<b>197.7</b>	<b>484.9</b>	<b>78.4</b>	<b>116.9</b>
<b>Хүнсний бүтээгдэхүүн, ундаа үйлдвэрлэл</b>	<b>122.6</b>	<b>211.3</b>	<b>333.9</b>	<b>231.7</b>	<b>166.2</b>	<b>397.9</b>	<b>78.6</b>	<b>119.2</b>
Мах, загас, жимс, ногоо, өөх, тос боловсруулалт	52.8	106.0	158.8	88.8	72.3	161.1	68.2	101.4
Сүү, сүүн бүтээгдэхүүн үйлдвэрлэл	5.7	7.5	13.2	4.1	14.0	18.1	187.9	137.6
Хүнсний бусад бүтээгдэхүүн үйлдвэрлэл	64.1	80.3	144.4	124.2	76.5	200.7	95.3	139
Ундаа үйлдвэрлэл	0.0	17.6	17.6	14.7	3.4	18.1	19.1	102.9
Нэхмэлийн үйлдвэрлэл	0.0	0.0	0.0	0.6	0.0	0.6	0	0
Хувцас үйлдвэрлэл, үслэг арьс боловсруулалт	4.1	4.9	9.0	3.1	1.9	5.0	38.2	55.4
Арьс шир боловсруулах, ширэн эдлэл, гутал үйлдвэрлэл	0.0	0.0	0.0	25.4	4.5	29.9	0	0
Кокс, шингэн болон цацраг идэвхт түлш	36.0	36.0	72.0	24.8	25.2	50.0	70	69.5
Мебель тавилга үйлдвэрлэл, боловсруулах үйлдвэрийн бусад	0.0	0.0	0.0	1.5	0.0	1.5	0	0
<b>Цахилгаан, дулааны эрчим хүч үйлдвэрлэл, усан хангамж</b>	<b>764.3</b>	<b>663.6</b>	<b>1427.9</b>	<b>736.8</b>	<b>724.6</b>	<b>1461.4</b>	<b>109.2</b>	<b>102.3</b>
Цахилгаан, хий, дулаан үйлдвэрлэл	695.9	594.5	1290.4	671.2	654.4	1325.6	110.1	102.7
Ус ариутгал, усан хангамж	68.4	69.1	137.5	65.6	70.2	135.9	101.6	98.8

Аж үйлдвэрийн нэр төрлийн бүтээгдэхүүн үйлдвэрлэлийн 2019 оны эхний 2 сарын гүйцэтгэл

Бүтээгдэхүүний нэрс	Хэмжих нэгж	Биет хэмжээ						<u>2015</u>	<u>2015</u>
		2018			2019			2014	2014
		I	II	I-II	I	II*	I-II*	I	II*
Чулуун нүүрс	мян.тн	52.9	56.79	109.7	94.98	85.87	180.85	151.2	164.9
Дулааны эрчим хүч	мян.Гкал	20.423	17.882	38.305	17.706	17.2	34.906	96.2	91.1
Ямааны мах	тн	0.4	0	0.4	0.9	1	1.9	0	475
Хиамны зүйл	тн	7.9	16.3	24.2	13	10.4	23.4	63.8	96.7
Тараг	мян.л	2.1	3.05	5.15	1.1	4.938	6.038	161.9	117.2
Нарийн боов	тн	14.68	6.591	21.271	11.14	14.691	25.831	222.9	121.4
Бялуу	тн	0	0	0	0.5	0.5	1	0	0
Хэвийн боов	тн	2.1	11.89	13.99	12.531	1.75	14.281	14.7	102.1
Талх	тн	3.95	2.539	6.489	6.7	5.29	11.99	208.3	184.8
Гоймон	тн	0.7	0.06	0.76	0.6	0.4	1	666.7	131.6
Хэрчсэн гурил	тн	1	0.9	1.9	0.9	1.1	2	122.2	105.3
Бусад цай	кг	99	44	143	110	0	110	0	76.9
Банш, бууз, хуушуур	тн	0	0.05	0.05	0.45	0.2	0.65	400	1300
Хийжүүлсэн цэвэр ус, рашаан	мян.л	0	31.9	31.9	26.76	6.1	32.86	19.1	103

Аж үйлдвэрийн нэр төрлийн бүтээгдэхүүн үйлдвэрлэлийн 2019 оны эхний 2 сарын гүйцэтгэл

/үргэлжлэл/

Бүтээгдэхүүний нэрс	Хэмжих нэгж	Биет хэмжээ						<u>2015</u>	<u>2015</u>
		2018			2019			2014	2014
		I	II	I-II	I	II*	I-II*	I	II*
Жүүс	мян.л	0	0	0	2	1.5	3.5	0	0
Эсгий	мян.м	0	0	0	0.035	0	0.035	0	0
Эмэгтэй даашинз	ш	18	16	34	10	6	16	37.5	47.1
Цамц	ш	7	7	14	0	0	0	0	0
Монгол дээл,гэрлэг	ш	25	42	67	25	18	43	42.9	64.2
Юбка	ш	0	0	0	1	2	3	0	0
Бэлтгэлийн хувцас	хос	10	5	15	10	0	10	0	66.7
Өвлийн малгай	ш	15	0	15	0	0	0	0	0
Нэхий дээл	ш	2	0	2	0	0	0	0	0
Нэхий цамц, хантааз	ш	5	3	8	0	0	0	0	0
Буриад гутал	хос	0	0	0	500	100	600	0	0
Нэхий гутал	хос	0	0	0	193	0	193	0	0
Нүүрсэн шахмал түлш	тн	300	300	600	206.85	260	466.85	86.7	77.8
Түгээсэн цэвэр ус	мян.м3	80.2	81.4	161.6	83	83.1	166.1	102.1	102.8
Сувагжуулалт	мян.м3	82.4	83.1	165.5	84	84.1	168.1	101.2	101.6

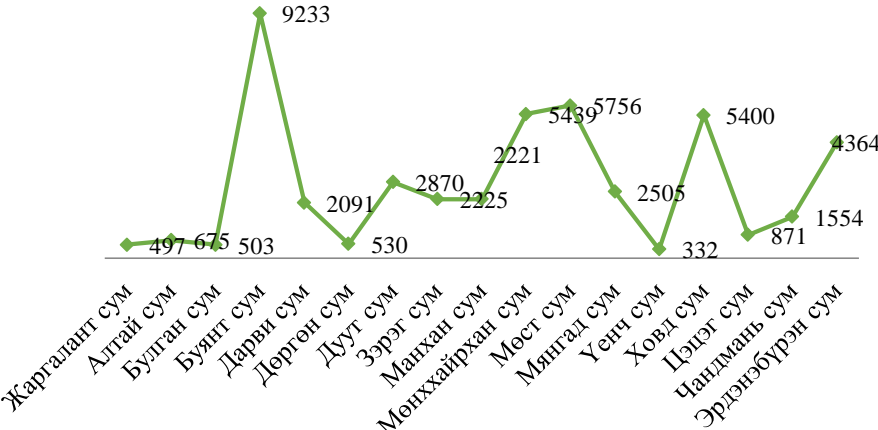
Том малын зүй бус хорогдлын мэдээ

Сум/дүүрэг	Хорогдсон том мал						Оны эхний малд эзлэх хувь					
	Бүгд	Адуу	Үхэр	Тэмээ	Хонь	Ямаа	Бүгд	Адуу	Үхэр	Тэмээ	Хонь	Ямаа
Дүн	<b>47066</b>	<b>2001</b>	<b>5370</b>	<b>56</b>	<b>15743</b>	<b>23896</b>	<b>1.5</b>	<b>1.56</b>	<b>2.77</b>	<b>0.22</b>	<b>1.34</b>	<b>1.47</b>
Жаргалант сум	497	23	64	0	140	270	0.5	0.4	0.7	0	0.42	0.53
Алтай сум	675	35	48	9	223	360	0.34	0.43	0.38	0.77	0.34	0.32
Булган сум	503	19	42	1	127	314	0.17	0.16	0.13	0.05	0.2	0.18
Буянт сум	9233	224	269	3	3681	5056	4.57	1.95	1.24	1.06	5.64	4.9
Дарви сум	2091	258	256	2	793	782	0.98	3.19	4.35	0.13	0.66	1
Дөргөн сум	530	15	32	0	187	296	0.42	0.28	0.71	0	0.67	0.36
Дуут сум	2870	104	620	2	786	1358	2.09	2.9	7.02	3.17	1.33	2.06
Зэрэг сум	2225	88	194	12	639	1292	1.4	1.51	2.63	0.55	1.08	1.54
Манхан сум	2221	31	70	0	524	1596	0.9	0.36	0.9	0	0.55	1.2
Мөнххайрхан сум	5439	113	1229	0	1645	2452	4.2	3.02	11.63	0	2.71	4.52
Мөст сум	5756	176	1254	2	1829	2495	2.7	2.51	7.88	0.24	1.88	2.71
Мянгад сум	2505	258	412	0	718	1117	1.06	2.23	2.76	0	0.79	0.96
Үенч сум	332	15	22	1	100	194	0.21	0.25	0.17	0.08	0.21	0.22
Ховд сум	5400	398	541	0	1481	2980	3.01	6.66	7.22	0	2.68	2.71
Цэцэг сум	871	73	97	0	310	391	0.48	0.93	1.2	0	0.41	0.45
Чандмань сум	1554	108	145	14	531	756	0.75	1.32	2	0.43	0.66	0.71
Эрдэнэбүрэн сум	4364	63	75	10	2029	2187	2.48	0.69	1.24	0.7	2.68	2.62

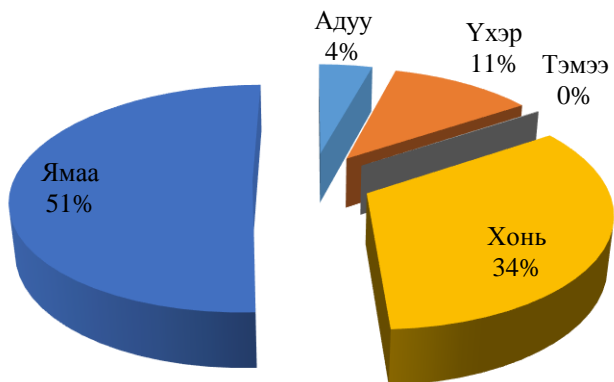


2-р сарын байдлаар аймгийн хэмжээнд 47.06 мян.толгой мал зүй бусаар хорогджээ. Урьд оны мөн үетэй харьцуулахад хорогдол 47.06 мянгаар буурсан байна. Буянт, Мөнххайрхан, Мөст, Ховд сум нийт хорогдолын 54.8 % -ийг эзлэж байна. Аймгийн нийт нутгаар гандуу, газрын гарц тааруу, малын хэвтэр бууц, өвс тоос нь муудсанаас, маш их хүйтэрч байгаагаас мал их хорогдож эхэлж байна. Зөвхөн 2-р сард 47.06 мянган мал хорогдсон байна.

### Том малын зүй бус хорогдол, сумаар



## Том малын зүй бус хорогдолд төрөл тус бүрийн эзлэх хувь



Хорогдсон хээлтэгч мал

Сум/дүүрэг	Хорогдсон хээлтэгч мал						Нийт хорогдолд эзлэх хувь					
	Бүгд	Адуу	Үхэр	Тэмээ	Хонь	Ямаа	Бүгд	Адуу	Үхэр	Тэмээ	Хонь	Ямаа
Жаргалант сум	86	0	6	0	22	58	17.3	0	9.4	0	15.7	21.5
Алтай сум	311	15	18	2	105	171	46.1	42.9	37.5	22.2	47.1	47.5
Булган сум	109	3	9	0	27	70	21.7	15.8	21.4	0	21.3	22.3
Буянт сум	853	31	38	0	354	430	9.2	13.8	14.1	0	9.6	8.5
Дарви сум	721	72	76	2	321	250	34.5	27.9	29.7	100	40.5	32
Дөргөн сум	225	2	11	0	79	133	42.5	13.3	34.4	0	42.2	44.9
Дуут сум	1147	32	168	0	350	597	40	30.8	27.1	0	44.5	44
Зэрэг сум	392	27	66	0	111	188	17.6	30.7	34	0	17.4	14.6
Манхан сум	92	0	3	0	20	69	4.1	0	4.3	0	3.8	4.3
Мөнххайрхан сум	1177	28	384	0	307	458	21.6	24.8	31.2	0	18.7	18.7
Мөст сум	2111	48	472	0	644	947	36.7	27.3	37.6	0	35.2	38
Мянгад сум	674	19	32	0	228	395	26.9	7.4	7.8	0	31.8	35.4
Үенч сум	69	1	4	0	23	41	20.8	6.7	18.2	0	23	21.1
Ховд сум	2072	85	181	0	598	1208	38.4	21.4	33.5	0	40.4	40.5
Цэцэг сум	91	7	11	0	38	35	10.4	9.6	11.3	0	12.3	9
Чандмань сум	495	26	31	2	196	240	31.9	24.1	21.4	14.3	36.9	31.7
Эрдэнэбүрэн сум	253	14	22	2	92	123	5.8	22.2	29.3	20	4.5	5.6
<b>Нийт</b>	<b>10878</b>	<b>410</b>	<b>1532</b>	<b>8</b>	<b>3515</b>	<b>5413</b>						

## Хэрэглээний үнэ

ХЭРЭГЛЭЭНИЙ ҮНЭ	2019.02/ 2018.02	2019.02/ 2018.12	2019.02/ 2019.01
<b>ЕРӨНХИЙ ИНДЕКС</b>	<b>106.7</b>	<b>101.7</b>	<b>100.3</b>
<b>01. ХҮНСНИЙ БАРАА, СОГТУУРУУЛАХ БУС УНДАА</b>	<b>110.9</b>	<b>106.5</b>	<b>101.2</b>
<b>01.1 ХҮНСНИЙ БАРАА</b>	<b>111.7</b>	<b>107.0</b>	<b>101.3</b>
<b>01.1.1 ТАЛХ, ГУРИЛ, БУДАА</b>	<b>101.7</b>	<b>100.8</b>	<b>100.1</b>
<b>01.1.1.2 МАХ, МАХАН БҮТЭЭГДЭХҮҮН</b>	<b>142.5</b>	<b>117.4</b>	<b>101.9</b>
<b>01.1.1.3 ЗАГАС, ДАЛАИН БҮТЭЭГДЭХҮҮН</b>	<b>140.0</b>	<b>105.1</b>	<b>103.8</b>
<b>01.1.1.4 СҮҮ, СҮҮН БҮТЭЭГДЭХҮҮН, ӨНДӨГ</b>	<b>112.5</b>	<b>110.3</b>	<b>101.2</b>
<b>01.1.1.5 ТӨРӨЛ БҮРИИН ӨӨХ, ТОС</b>	<b>111.6</b>	<b>101.1</b>	<b>100.2</b>
<b>01.1.1.6 ЖИМС, ЖИМСГЭНЭ</b>	<b>108.0</b>	<b>102.3</b>	<b>101.9</b>
<b>01.1.1.7 ХҮНСНИЙ НОГОО</b>	<b>90.2</b>	<b>112.3</b>	<b>106.9</b>
<b>01.1.1.8 СААХАР, ЖИМСНИЙ ЧАНАМАЛ, ЗӨГИЙН БАЛ, ЧИХЭР, ШОКОЛАД</b>	<b>104.9</b>	<b>100.9</b>	<b>100.3</b>
<b>01.1.1.9 ХҮНСНИЙ БУСАД БҮТЭЭГДЭХҮҮН</b>	<b>107.6</b>	<b>104.4</b>	<b>104.4</b>
<b>01.2 СОГТУУРУУЛАХ БУС УНДАА</b>	<b>101.1</b>	<b>100.0</b>	<b>100.0</b>
<b>02. СОГТУУРУУЛАХ УНДАА, ТАМХИ, МАНСУУРУУЛАХ БОДИС</b>	<b>111.8</b>	<b>101.0</b>	<b>100.7</b>
<b>02.1 СОГТУУРУУЛАХ УНДАА</b>	<b>108.4</b>	<b>100.8</b>	<b>100.6</b>
<b>02.2 ТАМХИ</b>	<b>115.6</b>	<b>101.2</b>	<b>100.8</b>
<b>03. ХУВЦАС, БӨС БАРАА, ГУТАЛ</b>	<b>103.1</b>	<b>100.0</b>	<b>100.0</b>
<b>03.1 ХУВЦАС, БӨС БАРАА</b>	<b>104.0</b>	<b>100.0</b>	<b>100.0</b>
<b>03.1.1 ХӨВӨН, БӨС БАРАА</b>	<b>100.0</b>	<b>100.0</b>	<b>100.0</b>
<b>03.1.2 БҮХ ТӨРЛИЙН ХУВЦАС</b>	<b>104.3</b>	<b>100.0</b>	<b>100.0</b>
<b>03.1.3 ЖИЖИГ ЭДЛЭЛ, ХЭРЭГСЭЛ</b>	<b>100.0</b>	<b>100.0</b>	<b>100.0</b>
<b>03.2 ГУТАЛ</b>	<b>100.7</b>	<b>100.0</b>	<b>100.0</b>
<b>04. ОРОН СУУЦ, УС, ЦАХИЛГААН, ХИИН БОЛОН БУСАД ТҮЛШ</b>	<b>110.5</b>	<b>100.5</b>	<b>100.5</b>
<b>04.1 ОРОН СУУЦНЫ БОДИТ ТҮРЭЭС</b>	<b>100.0</b>	<b>100.0</b>	<b>100.0</b>
<b>04.3 ОРОН СУУЦНЫ ТЕХНИКИЙН БОЛОН ЗАСВАРЫН ҮЙЛЧИЛГЭЭ</b>	<b>99.1</b>	<b>101.2</b>	<b>101.2</b>
<b>04.4 УСАН ХАНГАМЖ БОЛОН ОРОН СУУЦНЫ БУСАД ҮЙЛЧИЛГЭЭ</b>	<b>104.4</b>	<b>100.0</b>	<b>100.0</b>
<b>04.5 ЦАХИЛГААН, ХИИН БОЛОН БУСАД ТҮЛШ</b>	<b>114.0</b>	<b>100.5</b>	<b>100.5</b>
<b>05. ГЭР АХУИН ТАВИЛГА, ГЭР АХУИН БАРАА</b>	<b>103.2</b>	<b>100.4</b>	<b>100.3</b>
<b>05.1 ГЭР АХУИН ТАВИЛГА, ХЭРЭГСЭЛ, ХИВС БОЛОН ШАЛНЫ БУСАД ДЭВСГЭР</b>	<b>100.6</b>	<b>100.0</b>	<b>100.0</b>
<b>05.2 ГЭР АХУИН ОЕМОЛ, НЭХМЭЛ ЭДЛЭЛ</b>	<b>100.0</b>	<b>100.0</b>	<b>100.0</b>
<b>05.3 ГЭР АХУИН ЦАХИЛГААН БАРАА</b>	<b>110.8</b>	<b>100.0</b>	<b>100.0</b>
<b>05.4 ГЭР АХУИН ШИЛЭН ЭДЛЭЛ, САВ СУУЛГА</b>	<b>101.2</b>	<b>100.0</b>	<b>100.0</b>
<b>05.5 ГЭР АХУИ, ЦЭЦЭРЛЭГИЙН ЗОРИУЛАЛТТАЙ ХӨДӨЛМӨРИЙН БАГАЖ ХЭРЭГСЭЛ</b>	<b>123.6</b>	<b>100.0</b>	<b>100.0</b>
<b>05.6 ГЭР АХУИН ЦЭВЭРЛЭГЭЭНИЙ БОЛОН БУСАД ЖИЖИГ БАРАА, ГЭРИЙН ҮЙЛЧИЛГЭЭ</b>	<b>100.9</b>	<b>101.2</b>	<b>100.9</b>
<b>06. ЭМ, ТАРИА, ЭМНЭЛГИЙН ҮЙЛЧИЛГЭЭ</b>	<b>113.9</b>	<b>101.0</b>	<b>100.5</b>
<b>06.1 ЭМ, ТАРИА, ЭМНЭЛГИЙН ХЭРЭГСЭЛ</b>	<b>121.3</b>	<b>101.5</b>	<b>100.7</b>
<b>06.2 АМБУЛТОРЫН ҮЙЛЧИЛГЭЭ</b>	<b>100.0</b>	<b>100.0</b>	<b>100.0</b>
<b>06.3 ЭМНЭЛЭГТ ХЭВТЭЖ ҮЗҮҮЛСЭН ҮЙЛЧИЛГЭЭ</b>	<b>100.0</b>	<b>100.0</b>	<b>100.0</b>
<b>07. ТЭЭВЭР</b>	<b>108.5</b>	<b>99.0</b>	<b>99.3</b>
<b>07.1 ТЭЭВРИЙН ХЭРЭГСЛИЙН ХУДАЛДАН АВАЛТ</b>	<b>101.0</b>	<b>100.0</b>	<b>100.0</b>
<b>07.2 ХУВИЙН ТЭЭВРИЙН ХЭРЭГСЛИЙН ЗАСВАР, ҮЙЛЧИЛГЭЭ</b>	<b>114.3</b>	<b>97.6</b>	<b>98.3</b>
<b>07.3 ТЭЭВРИЙН ҮЙЛЧИЛГЭЭ</b>	<b>117.4</b>	<b>100.0</b>	<b>100.0</b>
<b>08. ХОЛБООНЫ ХЭРЭГСЭЛ, ШУУДАНГИЙН ҮЙЛЧИЛГЭЭ</b>	<b>100.0</b>	<b>100.0</b>	<b>100.0</b>
<b>08.2 ТЕЛЕФОН АППАРАТ, ФАКСЫН ХЭРЭГСЭЛ</b>	<b>100.0</b>	<b>100.0</b>	<b>100.0</b>
<b>08.3 ТЕЛЕФОН УТАС, ФАКСЫН ҮЙЛЧИЛГЭЭ</b>	<b>100.0</b>	<b>100.0</b>	<b>100.0</b>
<b>09. АМРАЛТ, ЧӨЛӨӨТ ЦАГ, СОЕЛЫН БАРАА, ҮЙЛЧИЛГЭЭ</b>	<b>102.8</b>	<b>100.0</b>	<b>100.0</b>

Бүртгэлтэй ажил хайгч иргэн :

Үзүүлэлт		2019/02
Ажил хайгч иргэн /сарын эцэст/		1824
Эмэгтэй		977
Хөгжлийн бэрхшээлтэй иргэд		37
Эмэгтэй		20
Насны бүлгээр	15-24	546
	Эмэгтэй	301
	25-34	638
	Эмэгтэй	359
	35-44	396
	Эмэгтэй	196
	45-54	205
	Эмэгтэй	109
	55-59	34
	Эмэгтэй	10
	60+	5
	Эмэгтэй	2

Эх үүсвэр : Хөдөлмөр халамж үйлчилгээний хэлтэс

Ажил хайгч 1824 иргэн байгаагийн 977 буюу 53.5 хувь эмэгтэй иргэд байна.

Нийт ажил хайгч иргэдийн 37 буюу 2.0 хувь нь хөгжлийн бэрхшээлтэй иргэд байна. Ажил хайгч иргэдийг насны бүлгээр авч үзвэл 25-34 насныхан хамгийн өндөр буюу нийт ажил хайгчдын 34.9 хувийг эзэлж байна.

2019 оны 2 сарын байдлаар бүртгэлтэй ажилгүй иргэн 1046 байна. Нийт бүртгэлтэй ажилгүй иргэдийн 573 буюу 54.7 хувь нь эмэгтэй иргэд байна.

# СТАТИСТИКИЙН МЭДЭЭЛЛИЙГ ХЭРХЭН АВАХ ВЭ?

[www.1212.mn](http://www.1212.mn)



СТАТИСТИКИЙН МЭДЭЭЛЛИЙН  
НЭГДСЭН САН



[www.nso.mn](http://www.nso.mn) сайтын  
Хэрэглэгчийн бүртгэлд  
бүртгүүлснээр цахим  
хаягаар тогтмол  
авч болно.



Monstat  
аппликейшн



1900-1212



Лавлах утас



Үндэсний Статистикийн  
Хорооны  
НОМЫН САН



@statistic\_mn

Статистик  
мэдээлэл



Онлайн лавлах  
мессенжер  
8:30-17:30