



ХОВД АЙМГИЙН УЛСЫН БҮРТГЭЛ
СТАТИСТИКИЙН ГАЗРЫН СТАТИСТИКИЙН ХЭЛТЭС

ХОВД АЙМГИЙН НИЙГЭМ, ЭДИЙН ЗАСГИЙН БАЙДАЛ

MONTHLY BULLETIN OF STATISTICS

2016/4



Ховд аймгийн 2016 оны 4 дүгээр сарын товч танилцуулга

Эрүүл мэндийн үзүүлэлт :

4 сарын байдлаар 179 хүүхэд төрснөөс 2 хүүхэд гэртээ төрсөн байна.

| Үзүүлэлтүүд | | 2016/3 сар | 2016/4 сар |
|--------------------------------|---------|------------|------------|
| Төрсөн эхийн тоо-Бүгд | | 194 | 179 |
| Гэртээ төрөлт | | 1 | 2 |
| Амьд төрсөн хүүхэд-Бүгд | | 193 | 179 |
| Хүйс | Эрэгтэй | 89 | 93 |
| | Эмэгтэй | 104 | 86 |

Төрсөн хүүхдийн 93 буюу 52 хувь нь эрэгтэй, үлдсэн 86 буюу 48 хувь нь эмэгтэй хүүхэд төрсөн байна.

| Үзүүлэлтүүд | | 2016/3 сар | 2016/4 сар |
|-------------------------------|---------|------------|------------|
| Нас баралт-Бүгд | | 39 | 29 |
| Хүйс | Эрэгтэй | 20 | 17 |
| | Эмэгтэй | 19 | 12 |
| Эмнэлэгт нас барсан хүний тоо | | 8 | 7 |
| Гэртээ нас барсан хүний тоо | | 31 | 22 |

4 сарын байдлаар 29 иргэн нас барсан байна. Нас барсан иргэдийн 30 буюу 53.5 хувь нь эрэгтэй, 26 буюу 46.5 эмэгтэй иргэд байна. Нийт нас баралтын 71 хувь нь гэртэй нас барсан байна.

Иргэний бүртгэлийн мэдээлэл :

| | Төрөлт | Нас баралт | Шилжин ирсэн | Шилжин явсан |
|-------------|--------|------------|--------------|--------------|
| Алтай | 11 | 0 | 8 | 3 |
| Булган | 24 | 6 | 15 | 19 |
| Буянт | 11 | 3 | 5 | 2 |
| Дарви | 8 | 2 | 0 | 6 |
| Дөргөн | 8 | 2 | 2 | 6 |
| Дуут | 7 | 0 | 2 | 0 |
| Жаргалант | 71 | 15 | 121 | 127 |
| Зэрэг | 2 | 2 | 4 | 3 |
| Манхан | 13 | 1 | 3 | 12 |
| Мөнххайрхан | 2 | 0 | 1 | 7 |
| Мөст | 5 | 2 | 7 | 8 |
| Мянгад | 9 | 0 | 3 | 7 |
| Үенч | 8 | 1 | 5 | 10 |
| Ховд | 9 | 3 | 1 | 2 |
| Цэцэг | 6 | 4 | 0 | 2 |
| Чандмана | 6 | 1 | 4 | 10 |
| Эрдэнэбүрэн | 4 | 2 | 8 | 4 |
| Нийт дүн | 204 | 44 | 189 | 228 |

2016 оны 4 сарын байдлаар Ховд аймагт 189 хүн шилжин ирж, 228 хүн шилжин явсан байна.

204 хүүхэд төрснөө бүртгүүлсэн бол 44 иргэний нас баралтыг бүртгэсэн байна.

МАЛ ТӨЛЛӨЛТИЙН ЯВЦЫН МЭДЭЭ

Аймгийн хэмжээгээр 1161.3 мянган хээлтэгчийн 83.9 % буюу 974.2 мянган эх мал төллөж, гарсан төлийн 97.6 % буюу 951.2 мянган төл бойжуулаад байна. Төлийн хорогдол 23.1 мянгад хүрч, урьд оны мөн үеийнхээс 8.4 мянган толгойгоор нэмэгдсэн нь энэ хавар хүйтэн, салхи шуурга ихтэй байгаа нь төл малд муугаар нөлөөлж байна.

Төлийн хорогдол Чандмань /6745/, Дөргөн /3143/, Манхан /2097/ сумдад нийт хорогдлын 51.9 % буюу 11.9 мянган төл хорогдож хамгийн их хорогдолтой сумдын тоонд орж байна.

Мал төллөлтийг урьд оны мөн үеийнхтэй харьцуулахад 6.8 %-иар буюу 62.0 мянган толгойгоор мал төллөлт дээгүүр байна. Мал төллөлтийн мэдээнээс үзэхэд Чандмань, Дөргөн сумдад хүндрэлтэй байна. Зөвхөн 4-р сард 5.0 мянган төлийн хорогдолтой байгаа хэдий ч бойжсон төлийн тоо урьд оны мөн үетэй харьцуулахад 53.4 мянган төлөөр илүү төл бойжуулж байна.

Мал төллөлтийн явцын мэдээ

| ä/ä | Сум | оны эхний хээлтэгч | ò°ðë°°ð | | | | | ò°ëë°ñ°í á¿ää | | |
|-----|-------------|--------------------------|---------|-------|-------|------------|------------|---------------|--------|--|
| | | | È íäý | Ã¿¿ | - íýý | Ýì òííü | Ýì ýìää | 2015/4 | 2016/4 | УРЬД ОНЫХООС /+,-/ толгойгоор |
| 1 | Àëòàé | 53799 | 304 | 1436 | 2661 | 18747 | 30651 | 38041 | 45498 | 7457 |
| 2 | Áóëääí | 66925 | 441 | 1853 | 6530 | 15662 | 42439 | 55139 | 58240 | 3101 |
| 3 | Áóýíò | 59997 | 47 | 2301 | 5585 | 18251 | 33813 | 43909 | 44246 | 337 |
| 4 | Äaðàè | 82112 | 224 | 1780 | 1602 | 47718 | 30788 | 80118 | 73050 | -7068 |
| 5 | Ä°ðä°í | 51498 | 1325 | 1507 | 1578 | 11575 | 35513 | 35346 | 33390 | -1956 |
| 6 | Äóòò | 56674 | 9 | 718 | 2781 | 25360 | 27806 | 47087 | 53045 | 5958 |
| 7 | Çýðýä | 68913 | 665 | 1886 | 3200 | 26578 | 36584 | 50764 | 62152 | 11388 |
| 8 | Ì àíòäí | 111791 | 1053 | 2575 | 3157 | 45350 | 59656 | 81138 | 90319 | 9181 |
| 9 | Ì ýíää | 89688 | 288 | 2859 | 4802 | 33980 | 47759 | 53576 | 67278 | 13702 |
| 10 | Ì °ñò | 76398 | 208 | 1718 | 5134 | 36762 | 32576 | 62125 | 69492 | 7367 |
| 11 | Ì °íòàéðòäí | 49668 | 38 | 894 | 3125 | 24430 | 21181 | 36208 | 43232 | 7024 |
| 12 | Yáí÷ | 51504 | 299 | 1287 | 3407 | 17799 | 28712 | 40677 | 45736 | 5059 |
| 13 | Õíää | 59904 | 152 | 1257 | 2291 | 20440 | 35764 | 52105 | 48089 | -4016 |
| 14 | Óýóýä | 50915 | 224 | 1555 | 1886 | 22573 | 24677 | 43186 | 48215 | 5029 |
| 15 | ×áíáìàíü | 107032 | 1126 | 2869 | 3277 | 45079 | 54681 | 89104 | 86467 | -2637 |
| 16 | Ýðäýíýá¿ðýí | 81780 | 398 | 2596 | 1868 | 37444 | 39474 | 63464 | 66583 | 3119 |
| 17 | Æððàèèàíò | 42732 | 48 | 1537 | 3520 | 13899 | 23728 | 40285 | 39201 | -1084 |
| | Ä¿í | 1161330 | 6849 | 30628 | 56404 | 461647 | 605802 | 912272 | 974233 | 61961 |

Мал төллөлтийн явцын мэдээ /үргэлжлэл/

| ä/ä | È íäý | Ã¿¿ | - íýý | Ýì ðîíü | Ýì ýìàà | 2015/4 | 2016/4 | төллөлтийн % | | | |
|------------|-------------|--------------|--------------|---------------|---------------|-------------|-------------|--------------|-------------|-------------|-------------|
| | | | | | | | | 2016/2015 % | È íäý | Ã¿¿ | - íýý |
| 1 | 72 | 507 | 1445 | 17009 | 26465 | 83.0 | 84.6 | 101.9 | 23.7 | 35.3 | 54.3 |
| 2 | 187 | 816 | 3776 | 14297 | 39164 | 88.7 | 87.0 | 98.2 | 42.4 | 44.0 | 57.8 |
| 3 | 23 | 623 | 1953 | 14597 | 27050 | 74.2 | 73.7 | 99.4 | 48.9 | 27.1 | 35.0 |
| 4 | 119 | 586 | 628 | 43407 | 28310 | 96.8 | 89.0 | 91.9 | 53.1 | 32.9 | 39.2 |
| 5 | 503 | 566 | 763 | 8467 | 23091 | 75.0 | 64.8 | 86.5 | 38.0 | 37.6 | 48.4 |
| 6 | 2 | 225 | 1306 | 24195 | 27317 | 91.1 | 93.6 | 102.7 | 22.2 | 31.3 | 47.0 |
| 7 | 295 | 422 | 767 | 25658 | 35010 | 81.8 | 90.2 | 110.3 | 44.4 | 22.4 | 24.0 |
| 8 | 463 | 740 | 1291 | 38290 | 49535 | 81.5 | 80.8 | 99.1 | 44.0 | 28.7 | 40.9 |
| 9 | 34 | 1394 | 2199 | 25727 | 37924 | 65.7 | 75.0 | 114.2 | 11.8 | 48.8 | 45.8 |
| 10 | 79 | 912 | 2974 | 34257 | 31270 | 87.5 | 91.0 | 104.0 | 38.0 | 53.1 | 57.9 |
| 11 | 7 | 124 | 1358 | 21594 | 20149 | 80.8 | 87.0 | 107.7 | 18.4 | 13.9 | 43.5 |
| 12 | 123 | 787 | 2046 | 16365 | 26415 | 86.1 | 88.8 | 103.2 | 41.1 | 61.1 | 60.1 |
| 13 | 49 | 586 | 1060 | 17533 | 28861 | 87.8 | 80.3 | 91.4 | 32.2 | 46.6 | 46.3 |
| 14 | 100 | 885 | 1345 | 21728 | 24157 | 92.2 | 94.7 | 102.7 | 44.6 | 56.9 | 71.3 |
| 15 | 483 | 1035 | 1603 | 42170 | 41176 | 89.5 | 80.8 | 90.3 | 42.9 | 36.1 | 48.9 |
| 16 | 181 | 443 | 934 | 32317 | 32708 | 87.5 | 81.4 | 93.1 | 45.5 | 17.1 | 50.0 |
| 17 | 33 | 79 | 2201 | 13648 | 23240 | 91.3 | 91.7 | 100.5 | 68.8 | 5.1 | 62.5 |
| Ã¿í | 2753 | 10730 | 27649 | 411259 | 521842 | 84.7 | 83.9 | 99.0 | 40.2 | 35.0 | 49.0 |

Мал төллөлтийн явцын мэдээ /үргэлжлэл/

| ä/ä | | | ᠔°ᠡᠳᠡᠢ ᠔ᠢᠳᠢᠶᠢᠭᠡ | | | | | | | | |
|-------|------------|------------|-----------------|--------|--------------------------------------|------------------------------------|-----------------|-----------|------------|------------|-------------|
| | ᠶᠢ ᠔ᠢᠶᠢ | ᠶᠢ ᠶᠢᠶᠢ | 2015/4 | 2016/4 | урьд оныхоос /+,- / толгойгоор | урьд оныхоос /+,-/ хувиар | 2016/20 15 % | Áᠢᠳᠢᠶᠢ | Óᠢᠶᠢᠶᠢ | Öᠢᠶᠢᠶᠢ | ᠬᠢᠶᠢᠶᠢ |
| 1 | 90.7 | 86.3 | 118 | 16 | -102 | -86.4 | 13.6 | 1 | 1 | 1 | 3 |
| 2 | 91.3 | 92.3 | 1329 | 1900 | 571 | 43.0 | 143.0 | 18 | 37 | 129 | 563 |
| 3 | 80.0 | 80.0 | 44 | 418 | 374 | 850.0 | 950.0 | 0 | 2 | 11 | 175 |
| 4 | 91.0 | 92.0 | 1067 | 950 | -117 | -11.0 | 89.0 | 2 | 10 | 5 | 588 |
| 5 | 73.1 | 65.0 | 205 | 3143 | 2938 | 1433.2 | 1533.2 | 3 | 28 | 9 | 1063 |
| 6 | 95.4 | 98.2 | 667 | 649 | -18 | -2.7 | 97.3 | 0 | 23 | 50 | 232 |
| 7 | 96.5 | 95.7 | 1731 | 1317 | -414 | -23.9 | 76.1 | 21 | 20 | 25 | 516 |
| 8 | 84.4 | 83.0 | 2476 | 2097 | -379 | -15.3 | 84.7 | 10 | 26 | 45 | 784 |
| 9 | 75.7 | 79.4 | 544 | 285 | -259 | -47.6 | 52.4 | 0 | 0 | 2 | 98 |
| 10 | 93.2 | 96.0 | 1824 | 1115 | -709 | -38.9 | 61.1 | 20 | 66 | 105 | 411 |
| 11 | 88.4 | 95.1 | 744 | 572 | -172 | -23.1 | 76.9 | 1 | 3 | 23 | 212 |
| 12 | 91.9 | 92.0 | 388 | 392 | 4 | 1.0 | 101.0 | 9 | 22 | 24 | 129 |
| 13 | 85.8 | 80.7 | 758 | 1217 | 459 | 60.6 | 160.6 | 2 | 29 | 60 | 276 |
| 14 | 96.3 | 97.9 | 2295 | 1103 | -1192 | -51.9 | 48.1 | 0 | 32 | 52 | 509 |
| 15 | 93.5 | 75.3 | 304 | 6745 | 6441 | 2118.8 | 2218.8 | 0 | 6 | 30 | 2740 |
| 16 | 86.3 | 82.9 | 169 | 1075 | 906 | 536.1 | 636.1 | 5 | 0 | 6 | 350 |
| 17 | 98.2 | 97.9 | 31 | 97 | 66 | 212.9 | 312.9 | 1 | 0 | 0 | 36 |
| ᠠᠶᠢᠶᠢ | 89.1 | 86.1 | 14694 | 23091 | 8397 | 57.1 | 157.1 | 93 | 305 | 577 | 8685 |

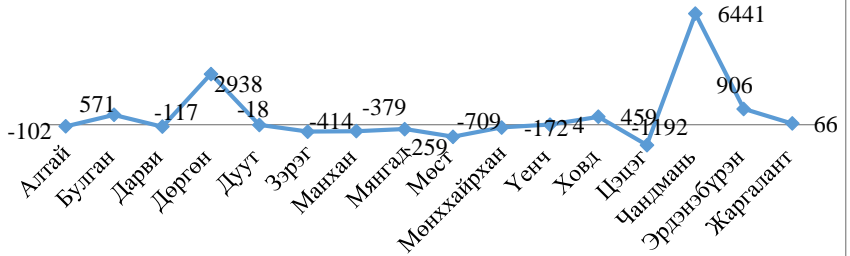
Мал төллөлтийн явцын мэдээ /үргэлжлэл/

| ä/ä | È ø ää | | | | áíéæñíí ò°ë | | | | | áíéæèëòú í % | |
|-------------|--------------|---------------|---------------|--------------------------------------|-------------|--------------|--------------|---------------|---------------|--------------|-------------|
| | | 2015/4 | 2016/4 | урьд оныхоос /+, -/ толгойгоор | áíòäí | óíàää | òòääë | òòäää | è ø ää | 2015/4 | 2016/4 |
| 1 | 10 | 37933 | 45482 | 7549 | 71 | 506 | 1444 | 17006 | 26455 | 99.7 | 100.0 |
| 2 | 1153 | 53810 | 56340 | 2530 | 169 | 779 | 3647 | 13734 | 38011 | 97.6 | 96.7 |
| 3 | 230 | 43865 | 43828 | -37 | 23 | 621 | 1942 | 14422 | 26820 | 99.9 | 99.1 |
| 4 | 345 | 79051 | 72100 | -6951 | 117 | 576 | 623 | 42819 | 27965 | 98.7 | 98.7 |
| 5 | 2040 | 35141 | 30247 | -4894 | 500 | 538 | 754 | 7404 | 21051 | 99.4 | 90.6 |
| 6 | 344 | 46420 | 52420 | 6000 | 2 | 202 | 1256 | 23977 | 26983 | 98.6 | 98.8 |
| 7 | 735 | 49033 | 60836 | 11803 | 275 | 402 | 742 | 25142 | 34275 | 96.6 | 97.9 |
| 8 | 1232 | 78712 | 88272 | 9560 | 453 | 714 | 1246 | 37506 | 48353 | 97.0 | 97.7 |
| 9 | 185 | 53032 | 66993 | 13961 | 34 | 1394 | 2197 | 25629 | 37739 | 99.0 | 99.6 |
| 10 | 513 | 60301 | 68377 | 8076 | 59 | 846 | 2869 | 33846 | 30757 | 97.1 | 98.4 |
| 11 | 333 | 35464 | 42660 | 7196 | 6 | 121 | 1335 | 21382 | 19816 | 97.9 | 98.7 |
| 12 | 208 | 40352 | 45344 | 4992 | 114 | 765 | 2022 | 16236 | 26207 | 99.0 | 99.1 |
| 13 | 850 | 51402 | 46901 | -4501 | 47 | 557 | 1000 | 17267 | 28030 | 98.5 | 97.5 |
| 14 | 510 | 40891 | 47112 | 6221 | 100 | 853 | 1293 | 21219 | 23647 | 94.7 | 97.7 |
| 15 | 3969 | 88800 | 79722 | -9078 | 483 | 1029 | 1573 | 39430 | 37207 | 99.7 | 92.2 |
| 16 | 714 | 63334 | 65508 | 2174 | 176 | 443 | 928 | 31967 | 31994 | 99.7 | 98.4 |
| 17 | 60 | 40254 | 39104 | -1150 | 32 | 79 | 2201 | 13612 | 23180 | 99.9 | 99.8 |
| Ää í | 13431 | 897795 | 951246 | 53451 | 2661 | 10425 | 27072 | 402598 | 508490 | 98.4 | 97.6 |

Мал төллөлтийн явцын мэдээ /үргэлжлэл/

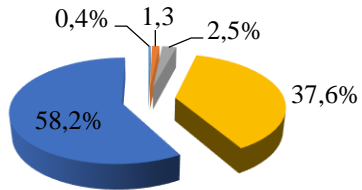
| ä/ä | | | | | | ääðñäí ò°ë | | | | | | |
|-----|-------|-------|-------|-------|--------|------------|--------|-------|-------|-------|-------|--------|
| | áíðäí | óíàää | òóääë | õóðää | è ø èä | 2015/4 | 2016/4 | Áíðäí | óíàää | Òóääë | Õóðää | È ø èä |
| 1 | 98.6 | 99.8 | 99.9 | 100.0 | 100.0 | 38051 | 45498 | 72 | 507 | 1445 | 17009 | 26465 |
| 2 | 90.4 | 95.5 | 96.6 | 96.1 | 97.1 | 55139 | 58240 | 187 | 816 | 3776 | 14297 | 39164 |
| 3 | 100.0 | 99.7 | 99.4 | 98.8 | 99.1 | 43909 | 44246 | 23 | 623 | 1953 | 14597 | 27050 |
| 4 | 98.3 | 98.3 | 99.2 | 98.6 | 98.8 | 80118 | 73050 | 119 | 586 | 628 | 43407 | 28310 |
| 5 | 99.4 | 95.1 | 98.8 | 87.4 | 91.2 | 35346 | 33390 | 503 | 566 | 763 | 8467 | 23091 |
| 6 | 100.0 | 89.8 | 96.2 | 99.1 | 98.8 | 47087 | 53069 | 2 | 225 | 1306 | 24209 | 27327 |
| 7 | 93.2 | 95.3 | 96.7 | 98.0 | 97.9 | 50764 | 62153 | 296 | 422 | 767 | 25658 | 35010 |
| 8 | 97.8 | 96.5 | 96.5 | 98.0 | 97.6 | 81188 | 90369 | 463 | 740 | 1291 | 38290 | 49585 |
| 9 | 100.0 | 100.0 | 99.9 | 99.6 | 99.5 | 53576 | 67278 | 34 | 1394 | 2199 | 25727 | 37924 |
| 10 | 74.7 | 92.8 | 96.5 | 98.8 | 98.4 | 62125 | 69492 | 79 | 912 | 2974 | 34257 | 31270 |
| 11 | 85.7 | 97.6 | 98.3 | 99.0 | 98.3 | 36208 | 43232 | 7 | 124 | 1358 | 21594 | 20149 |
| 12 | 92.7 | 97.2 | 98.8 | 99.2 | 99.2 | 40740 | 45736 | 123 | 787 | 2046 | 16365 | 26415 |
| 13 | 95.9 | 95.1 | 94.3 | 98.5 | 97.1 | 52160 | 48118 | 49 | 586 | 1060 | 17543 | 28880 |
| 14 | 100.0 | 96.4 | 96.1 | 97.7 | 97.9 | 43186 | 48215 | 100 | 885 | 1345 | 21728 | 24157 |
| 15 | 100.0 | 99.4 | 98.1 | 93.5 | 90.4 | 89104 | 86467 | 483 | 1035 | 1603 | 42170 | 41176 |
| 16 | 97.2 | 100.0 | 99.4 | 98.9 | 97.8 | 63503 | 66583 | 181 | 443 | 934 | 32317 | 32708 |
| 17 | 97.0 | 100.0 | 100.0 | 99.7 | 99.7 | 40285 | 39201 | 33 | 79 | 2201 | 13648 | 23240 |

Төлийн хорогдлыг урьд оныхоос +/- /тол/

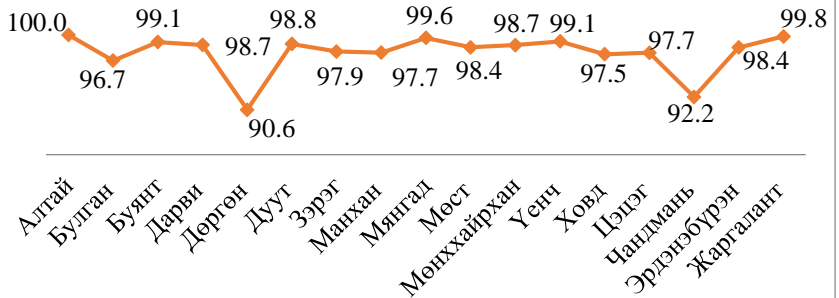


Төлийн хорогдол %

■ ботго ■ унага ■ тугал ■ хурга ■ ишиг



Төл бойжилт хувиар



Хорогдсон төл багаар

| № | Сум | Баг | Хорогдсон төл | | | | | |
|----|---------------|------------------------|---------------|-------|-------|-------|-------|------|
| | | | Бүгд | Унага | Тугал | Ботго | Хурга | Ишиг |
| 1 | Жаргалант сум | 1-р баг, Алагтолгой | 8 | 0 | 0 | 0 | 0 | 8 |
| 2 | Жаргалант сум | 2-р баг, Баатархайрхан | 4 | 0 | 0 | 0 | 2 | 2 |
| 3 | Жаргалант сум | 3-р баг, Бичигт | 4 | 0 | 0 | 0 | 0 | 4 |
| 4 | Жаргалант сум | 4-р баг, Бугат | 9 | 0 | 0 | 0 | 4 | 5 |
| 5 | Жаргалант сум | 5-р баг, Буянт | 12 | 0 | 0 | 0 | 6 | 6 |
| 6 | Жаргалант сум | 6-р баг, Жаргалан | 8 | 0 | 0 | 0 | 4 | 4 |
| 7 | Жаргалант сум | 7-р баг, Магсаржав | 6 | 0 | 0 | 0 | 2 | 4 |
| 8 | Жаргалант сум | 8-р баг, Наран | 7 | 0 | 0 | 0 | 2 | 5 |
| 9 | Жаргалант сум | 9-р баг, Рашаант | 11 | 0 | 0 | 1 | 6 | 4 |
| 10 | Жаргалант сум | 10-р баг, Тахилт | 6 | 0 | 0 | 0 | 2 | 4 |
| 11 | Жаргалант сум | 11-р баг, Хайрхан | 6 | 0 | 0 | 0 | 2 | 4 |
| 12 | Жаргалант сум | 12-р баг, Цамбагарав | 16 | 0 | 0 | 0 | 6 | 10 |
| 13 | Алтай сум | 2-р баг, Алтангадас | 1 | 0 | 0 | 1 | 0 | 0 |
| 14 | Алтай сум | 3-р баг, Барлаг | 0 | 0 | 0 | 0 | 0 | 0 |
| 15 | Алтай сум | 4-р баг, Тахилт | 15 | 1 | 1 | 0 | 3 | 10 |
| 16 | Булган сум | 1-р баг, Баянгол | 334 | 12 | 30 | 2 | 70 | 220 |
| 17 | Булган сум | 2-р баг, Баянсудал | 108 | 5 | 10 | 2 | 35 | 56 |
| 18 | Булган сум | 3-р баг, Байтаг | 458 | 15 | 33 | 11 | 153 | 246 |
| 19 | Булган сум | 4-р баг, Алагтолгой | 842 | 4 | 45 | 3 | 250 | 540 |
| 20 | Булган сум | 5-р баг, Далт | 64 | 1 | 3 | 0 | 19 | 41 |
| 21 | Булган сум | 6-р баг, Бүрэнхайрхан | 94 | 0 | 8 | 0 | 36 | 50 |
| 22 | Буянт сум | 1-р баг, Нарийн гол | 115 | 1 | 4 | 0 | 55 | 55 |

Хорогдсон төл багаар /үргэлжлэл/

| № | Сум | Баг | Хорогдсон төл | | | | | |
|----|------------|------------------------|---------------|-------|-------|-------|-------|------|
| | | | Бүгд | Унага | Тугал | Ботго | Хурга | Ишиг |
| 23 | Буянт сум | 2-р баг, Цагаанбургас | 64 | 0 | 2 | 0 | 30 | 32 |
| 24 | Буянт сум | 3-р баг, Наранхайрхан | 88 | 0 | 1 | 0 | 30 | 57 |
| 25 | Буянт сум | 4-р баг, Цагаан-Эрэг | 87 | 0 | 1 | 0 | 30 | 56 |
| 26 | Буянт сум | 5-р баг, Норжинхайрхан | 64 | 1 | 3 | 0 | 30 | 30 |
| 27 | Дарви сум | 1-р баг, Булаг | 163 | 2 | 0 | 1 | 104 | 56 |
| 28 | Дарви сум | 2-р баг, Дэлгэр | 343 | 3 | 1 | 1 | 193 | 145 |
| 29 | Дарви сум | 3-р баг, Мөрөн | 162 | 2 | 1 | 0 | 107 | 52 |
| 30 | Дарви сум | 4-р баг, Мөнгөн аяга | 178 | 2 | 0 | 0 | 119 | 57 |
| 31 | Дарви сум | 5-р баг, Булган | 104 | 1 | 3 | 0 | 65 | 35 |
| 32 | Дөргөн сум | 1-р баг, Агваш | 1051 | 9 | 8 | 0 | 329 | 705 |
| 33 | Дөргөн сум | 2-р баг, Сээр | 630 | 2 | 1 | 3 | 224 | 400 |
| 34 | Дөргөн сум | 3-р баг, Аргалант | 1352 | 17 | 0 | 0 | 475 | 860 |
| 35 | Дөргөн сум | 4-р баг, Өгөөмөр | 110 | 0 | 0 | 0 | 35 | 75 |
| 36 | Дуут сум | 1-р баг, Шивэр | 164 | 6 | 8 | 0 | 67 | 83 |
| 37 | Дуут сум | 2-р баг, Хөх бэлчир | 165 | 10 | 15 | 0 | 50 | 90 |
| 38 | Дуут сум | 3-р баг, Цагаан бургас | 200 | 5 | 17 | 0 | 62 | 116 |
| 39 | Дуут сум | 4-р баг, Босго | 120 | 2 | 10 | 0 | 53 | 55 |
| 40 | Зэрэг сум | 1-р баг, Гүвээ | 317 | 6 | 8 | 3 | 130 | 170 |
| 41 | Зэрэг сум | 2-р баг, Бургасан | 407 | 5 | 3 | 5 | 134 | 260 |
| 42 | Зэрэг сум | 3-р баг, Бураа | 192 | 4 | 5 | 4 | 73 | 106 |
| 43 | Зэрэг сум | 4-р баг, Эхэн | 384 | 5 | 8 | 9 | 173 | 189 |
| 44 | Зэрэг сум | 5-р баг, Хөндлөн | 17 | 0 | 1 | 0 | 6 | 10 |

Хорогдсон төл багаар /үргэлжлэл/

| № | Сум | Баг | Хорогдсон төл | | | | | |
|----|-----------------|----------------------|---------------|-------|-------|-------|-------|------|
| | | | Бүгд | Унага | Тугал | Ботго | Хурга | Ишиг |
| 45 | Манхан сум | 1-р баг, Тахилт | 108 | 1 | 1 | 1 | 35 | 70 |
| 46 | Манхан сум | 2-р баг, Зэрэг гол | 181 | 2 | 3 | 5 | 69 | 102 |
| 47 | Манхан сум | 3-р баг, Улаан хүрээ | 324 | 10 | 10 | 4 | 100 | 200 |
| 48 | Манхан сум | 4-р баг, Баянгол | 440 | 5 | 15 | 0 | 120 | 300 |
| 49 | Манхан сум | 5-р баг, Ботгон | 914 | 4 | 10 | 0 | 400 | 500 |
| 50 | Манхан сум | 6-р баг, Төгрөг гол | 130 | 4 | 6 | 0 | 60 | 60 |
| 51 | Мөнххайрхан сум | 1-р баг, Алаг | 101 | 1 | 8 | 1 | 43 | 48 |
| 52 | Мөнххайрхан сум | 2-р баг, Борт | 228 | 2 | 10 | 0 | 86 | 130 |
| 53 | Мөнххайрхан сум | 3-р баг, Хаг | 72 | 0 | 5 | 0 | 32 | 35 |
| 54 | Мөнххайрхан сум | 4-р баг, Сэнхэр | 171 | 0 | 0 | 0 | 51 | 120 |
| 55 | Мөст сум | 1-р баг, Цэцэг гол | 479 | 41 | 52 | 20 | 167 | 199 |
| 56 | Мөст сум | 2-р баг, Хужирт | 316 | 12 | 35 | 0 | 116 | 153 |
| 57 | Мөст сум | 4-р баг, Давст | 165 | 6 | 10 | 0 | 60 | 89 |
| 58 | Мөст сум | 5-р баг, Улаантолгой | 155 | 7 | 8 | 0 | 68 | 72 |
| 59 | Мянгад сум | 1-р баг, Чацаргант | 35 | 0 | 0 | 0 | 10 | 25 |
| 60 | Мянгад сум | 2-р баг, Баянбулаг | 60 | 0 | 0 | 0 | 15 | 45 |
| 61 | Мянгад сум | 3-р баг, Гахайт | 50 | 0 | 0 | 0 | 20 | 30 |
| 62 | Мянгад сум | 4-р баг, Цагаанбулан | 90 | 0 | 2 | 0 | 33 | 55 |
| 63 | Мянгад сум | 5-р баг, Баянхошуу | 50 | 0 | 0 | 0 | 20 | 30 |
| 64 | Үенч сум | 1-р баг, Цагаантүнгэ | 72 | 5 | 6 | 4 | 32 | 25 |
| 65 | Үенч сум | 2-р баг, Нарийн гол | 69 | 5 | 3 | 2 | 23 | 36 |
| 66 | Үенч сум | 3-р баг, Жаргалан | 119 | 7 | 6 | 3 | 39 | 64 |

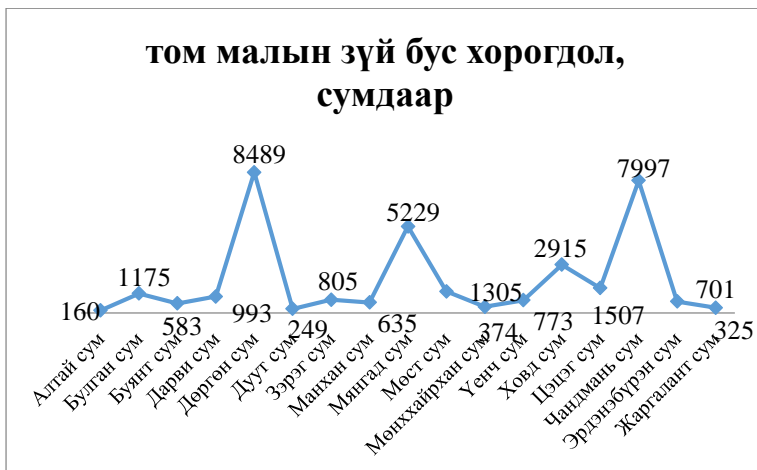
Хорогдсон төл багаар /үргэлжлэл/

| № | Сум | Баг | Хорогдсон төл | | | | | |
|----|-----------------|-----------------------|---------------|------------|------------|-----------|-------------|--------------|
| | | | Бүгд | Унага | Тугал | Ботго | Хурга | Ишиг |
| 67 | Үенч сум | 4-р баг, Улиаст | 78 | 2 | 3 | 0 | 19 | 54 |
| 68 | Үенч сум | 5-р баг, Хөх үзүүр | 54 | 3 | 6 | 0 | 16 | 29 |
| 69 | Ховд сум | 1-р баг, Баянбулаг | 95 | 2 | 3 | 0 | 25 | 65 |
| 70 | Ховд сум | 2-р баг, Цагаанбургас | 127 | 2 | 4 | 1 | 20 | 100 |
| 71 | Ховд сум | 3-р баг, Баруун салаа | 494 | 20 | 22 | 1 | 91 | 360 |
| 72 | Ховд сум | 4-р баг, Улаанбураа | 408 | 3 | 25 | 0 | 120 | 260 |
| 73 | Ховд сум | 5-р баг, Дунд ус | 93 | 2 | 6 | 0 | 20 | 65 |
| 74 | Цэцэг сум | 1-р баг, Хажинга | 474 | 10 | 14 | 0 | 200 | 250 |
| 75 | Цэцэг сум | 2-р баг, Баянгол | 221 | 14 | 8 | 0 | 101 | 98 |
| 76 | Цэцэг сум | 3-р баг, Баян-Овоо | 244 | 4 | 22 | 0 | 117 | 101 |
| 77 | Цэцэг сум | 4-р баг, Цэцэг нуур | 83 | 3 | 6 | 0 | 44 | 30 |
| 78 | Цэцэг сум | 5-р баг, Хөшөөт | 81 | 1 | 2 | 0 | 47 | 31 |
| 79 | Чандмань сум | 1-р баг, Талын булаг | 275 | 0 | 5 | 0 | 70 | 200 |
| 80 | Чандмань сум | 2-р баг, Тахилт | 589 | 0 | 10 | 0 | 295 | 284 |
| 81 | Чандмань сум | 3-р баг, Баянхайрхан | 430 | 0 | 0 | 0 | 115 | 315 |
| 82 | Чандмань сум | 4-р баг, Сүлжээ | 1056 | 1 | 5 | 0 | 50 | 1000 |
| 83 | Чандмань сум | 5-р баг, Урд гол | 1615 | 5 | 10 | 0 | 600 | 1000 |
| 84 | Чандмань сум | 6-р баг, Жаргалант | 2780 | 0 | 0 | 0 | 1610 | 1170 |
| 85 | Эрдэнэбүрэн сум | 1-р баг, Баянгол | 232 | 0 | 1 | 1 | 65 | 165 |
| 86 | Эрдэнэбүрэн сум | 2-р баг, Намаржин | 242 | 0 | 1 | 1 | 70 | 170 |
| 87 | Эрдэнэбүрэн сум | 3-р баг, Хонгио | 252 | 0 | 1 | 1 | 80 | 170 |
| 88 | Эрдэнэбүрэн сум | 4-р баг, Шураг | 289 | 0 | 3 | 2 | 100 | 184 |
| 89 | Эрдэнэбүрэн сум | 5-р баг, Хар ус | 60 | 0 | 0 | 0 | 35 | 25 |
| | | Дүн | 23091 | 305 | 577 | 93 | 8685 | 13431 |

Хорогдсон том мал

| № | Сум/дүүрэг | 2015/4 | 2016/4 | 2016 оны 5 сарын 2 | | | | | |
|----|-----------------|-------------|--------------|-----------------------------|-----------|-------------|-------------|-------------|--------------|
| | | | | урьд оноос +- толгойгоор | Тэмээ | Адуу | Үхэр | Хонь | Ямаа |
| 1 | Алтай сум | 160 | 160 | 0 | 1 | 4 | 18 | 47 | 90 |
| 2 | Булган сум | 676 | 1175 | 499 | 15 | 54 | 142 | 338 | 626 |
| 3 | Буянт сум | 66 | 583 | 517 | 0 | 0 | 5 | 153 | 425 |
| 4 | Дарви сум | 797 | 993 | 196 | 0 | 6 | 7 | 268 | 712 |
| 5 | Дөргөн сум | 203 | 8489 | 8286 | 8 | 238 | 142 | 1939 | 6162 |
| 6 | Дуут сум | 142 | 249 | 107 | 0 | 20 | 27 | 77 | 125 |
| 7 | Зэрэг сум | 1036 | 805 | -231 | 14 | 42 | 62 | 252 | 435 |
| 8 | Манхан сум | 267 | 635 | 368 | 4 | 29 | 45 | 201 | 356 |
| 9 | Мянгад сум | 259 | 5229 | 4970 | 0 | 130 | 161 | 1472 | 3466 |
| 10 | Мөст сум | 979 | 1305 | 326 | 2 | 151 | 227 | 432 | 493 |
| 11 | Мөнххайрхан сум | 228 | 374 | 146 | 1 | 24 | 42 | 109 | 198 |
| 12 | Үенч сум | 809 | 773 | -36 | 3 | 10 | 16 | 255 | 489 |
| 13 | Ховд сум | 535 | 2915 | 2380 | 2 | 78 | 123 | 564 | 2148 |
| 14 | Цэцэг сум | 722 | 1507 | 785 | 0 | 104 | 142 | 584 | 677 |
| 15 | Чандмань сум | 202 | 7997 | 7795 | 9 | 113 | 131 | 2698 | 5046 |
| 16 | Эрдэнэбүрэн сум | 124 | 701 | 577 | 0 | 32 | 37 | 254 | 378 |
| 17 | Жаргалант сум | 16 | 325 | 309 | 0 | 0 | 11 | 92 | 222 |
| | Дүн | 7221 | 34215 | 26994 | 59 | 1035 | 1338 | 9735 | 22048 |

Эхний 4 сарын байдлаар 34.2 мянган толгой том мал хорогдож, урьд оны мөн үетэй харьцуулахад 26.9 мянган толгйгоор нэмэгджээ. Нийт хорогдлын тэмээ 0.1, адуу 3.0, үхэр 4.3, хонь 28.3, ямаа 64.4 % ийг эзлэж байна. Дөргөн, Мянгад, Чандмань сумдад 21.7 мянган толгой мал хорогдож, нийт хорогдлын 63.4 %-ийг эзлэж байна. 4-р сард 4587 том мал хорогдсон байна.



Хорогдсон том мал багаар

| № | Сум/дүүрэг | Баг/хороо | Бүгд | Тэмээ | Адуу | Үхэр | Хонь | Ямаа |
|----|---------------|------------------------|------|-------|------|------|------|------|
| 1 | Жаргалант сум | 1-р баг, Алагтолгой | 20 | 0 | 0 | 0 | 6 | 14 |
| 2 | Жаргалант сум | 2-р баг, Баатархайрхан | 24 | 0 | 0 | 0 | 6 | 18 |
| 3 | Жаргалант сум | 3-р баг, Бичигт | 27 | 0 | 0 | 1 | 8 | 18 |
| 4 | Жаргалант сум | 4-р баг, Бугаг | 25 | 0 | 0 | 1 | 8 | 16 |
| 5 | Жаргалант сум | 5-р баг, Буянт | 33 | 0 | 0 | 1 | 8 | 24 |
| 6 | Жаргалант сум | 6-р баг, Жаргалан | 16 | 0 | 0 | 0 | 6 | 10 |
| 7 | Жаргалант сум | 7-р баг, Магсаржав | 16 | 0 | 0 | 0 | 6 | 10 |
| 8 | Жаргалант сум | 8-р баг, Наран | 43 | 0 | 0 | 2 | 10 | 31 |
| 9 | Жаргалант сум | 9-р баг, Рашаант | 46 | 0 | 0 | 1 | 10 | 35 |
| 10 | Жаргалант сум | 10-р баг, Тахилт | 17 | 0 | 0 | 1 | 6 | 10 |
| 11 | Жаргалант сум | 11-р баг, Хайрхан | 22 | 0 | 0 | 2 | 8 | 12 |
| 12 | Жаргалант сум | 12-р баг, Цамбагарав | 36 | 0 | 0 | 2 | 10 | 24 |
| 13 | Алтай сум | 1-р баг, Бодонч | 7 | 0 | 0 | 0 | 2 | 5 |
| 14 | Алтай сум | 2-р баг, Алтангадас | 105 | 1 | 3 | 10 | 36 | 55 |
| 15 | Алтай сум | 3-р баг, Барлаг | 32 | 0 | 0 | 7 | 5 | 20 |
| 16 | Алтай сум | 4-р баг, Тахилт | 16 | 0 | 1 | 1 | 4 | 10 |
| 17 | Булган сум | 1-р баг, Баянгол | 102 | 1 | 5 | 15 | 21 | 60 |
| 18 | Булган сум | 2-р баг, Баянсудал | 244 | 5 | 15 | 38 | 79 | 107 |
| 19 | Булган сум | 3-р баг, Байтаг | 147 | 4 | 8 | 14 | 36 | 85 |
| 20 | Булган сум | 4-р баг, Алагтолгой | 564 | 5 | 24 | 65 | 170 | 300 |
| 21 | Булган сум | 5-р баг, Далт | 62 | 0 | 1 | 6 | 13 | 42 |

Хорогдсон том мал багаар /үргэлжлэл/

| № | Сум/дүүрэг | Баг/хороо | Бүгд | Тэмээ | Адуу | Үхэр | Хонь | Ямаа |
|----|------------|------------------------|------|-------|------|------|------|------|
| 22 | Булган сум | 6-р баг, Бүрэнхайрхан | 56 | 0 | 1 | 4 | 19 | 32 |
| 23 | Буянт сум | 1-р баг, Нарийн гол | 58 | 0 | 0 | 1 | 21 | 36 |
| 24 | Буянт сум | 2-р баг, Цагаанбургас | 37 | 0 | 0 | 1 | 6 | 30 |
| 25 | Буянт сум | 3-р баг, Наранхайрхан | 304 | 0 | 0 | 0 | 90 | 214 |
| 26 | Буянт сум | 4-р баг, Цагаан-Эрэг | 142 | 0 | 0 | 1 | 31 | 110 |
| 27 | Буянт сум | 5-р баг, Норжинхайрхан | 42 | 0 | 0 | 2 | 5 | 35 |
| 28 | Дарви сум | 1-р баг, Булаг | 251 | 0 | 1 | 3 | 62 | 185 |
| 29 | Дарви сум | 2-р баг, Дэлгэр | 230 | 0 | 0 | 0 | 41 | 189 |
| 30 | Дарви сум | 3-р баг, Мөрөн | 207 | 0 | 5 | 2 | 60 | 140 |
| 31 | Дарви сум | 4-р баг, Мөнгөн аяга | 150 | 0 | 0 | 0 | 70 | 80 |
| 32 | Дарви сум | 5-р баг, Булган | 155 | 0 | 0 | 2 | 35 | 118 |
| 33 | Дөргөн сум | 1-р баг, Агваш | 1689 | 0 | 81 | 63 | 389 | 1156 |
| 34 | Дөргөн сум | 2-р баг, Сээр | 2417 | 6 | 43 | 37 | 501 | 1830 |
| 35 | Дөргөн сум | 3-р баг, Аргалант | 4154 | 2 | 101 | 35 | 1000 | 3016 |
| 36 | Дөргөн сум | 4-р баг, Өгөөмөр | 229 | 0 | 13 | 7 | 49 | 160 |
| 37 | Дуут сум | 1-р баг, Шивэр | 84 | 0 | 9 | 13 | 30 | 32 |
| 38 | Дуут сум | 2-р баг, Хөх бэлчир | 97 | 0 | 7 | 10 | 20 | 60 |
| 39 | Дуут сум | 3-р баг, Цагаан бургас | 46 | 0 | 2 | 2 | 19 | 23 |
| 40 | Дуут сум | 4-р баг, Босго | 22 | 0 | 2 | 2 | 8 | 10 |
| 41 | Зэрэг сум | 1-р баг, Гүвээ | 204 | 4 | 12 | 14 | 71 | 103 |
| 42 | Зэрэг сум | 2-р баг, Бургасан | 118 | 5 | 11 | 18 | 32 | 52 |

Хорогдсон том мал багаар /үргэлжлэл/

| № | Сум/дүүрэг | Баг/хороо | Бүгд | Тэмээ | Адуу | Үхэр | Хонь | Ямаа |
|----|-----------------|----------------------|------|-------|------|------|------|------|
| 43 | Зэрэг сум | 3-р баг, Бураа | 127 | 1 | 5 | 8 | 41 | 72 |
| 44 | Зэрэг сум | 4-р баг, Эхэн | 288 | 4 | 10 | 12 | 99 | 163 |
| 45 | Зэрэг сум | 5-р баг, Хөндлөн | 68 | 0 | 4 | 10 | 9 | 45 |
| 46 | Манхан сум | 1-р баг, Тахилт | 71 | 0 | 6 | 5 | 25 | 35 |
| 47 | Манхан сум | 2-р баг, Зэрэг гол | 126 | 4 | 6 | 9 | 46 | 61 |
| 48 | Манхан сум | 3-р баг, Улаан хүрээ | 161 | 0 | 6 | 5 | 65 | 85 |
| 49 | Манхан сум | 4-р баг, Баянгол | 130 | 0 | 5 | 15 | 25 | 85 |
| 50 | Манхан сум | 5-р баг, Ботгон | 87 | 0 | 1 | 6 | 30 | 50 |
| 51 | Манхан сум | 6-р баг, Төгрөг гол | 60 | 0 | 5 | 5 | 10 | 40 |
| 52 | Мөнххайрхан сум | 1-р баг, Алаг | 69 | 0 | 5 | 8 | 26 | 30 |
| 53 | Мөнххайрхан сум | 2-р баг, Борт | 134 | 1 | 7 | 18 | 36 | 72 |
| 54 | Мөнххайрхан сум | 3-р баг, Хаг | 69 | 0 | 7 | 10 | 23 | 29 |
| 55 | Мөнххайрхан сум | 4-р баг, Сэнхэр | 102 | 0 | 5 | 6 | 24 | 67 |
| 56 | Мөст сум | 1-р баг, Цэцэг гол | 374 | 2 | 37 | 55 | 133 | 147 |
| 57 | Мөст сум | 2-р баг, Хужирт | 199 | 0 | 18 | 53 | 54 | 74 |
| 58 | Мөст сум | 3-р баг, Баянхайрхан | 328 | 0 | 40 | 46 | 117 | 125 |
| 59 | Мөст сум | 4-р баг, Давст | 207 | 0 | 24 | 36 | 68 | 79 |
| 60 | Мөст сум | 5-р баг, Улаантолгой | 197 | 0 | 32 | 37 | 60 | 68 |
| 61 | Мянгад сум | 1-р баг, Чацаргант | 745 | 0 | 50 | 45 | 250 | 400 |
| 62 | Мянгад сум | 2-р баг, Баянбулаг | 1821 | 0 | 45 | 30 | 750 | 996 |
| 63 | Мянгад сум | 3-р баг, Гахайт | 727 | 0 | 15 | 10 | 102 | 600 |

Хорогдсон том мал багаар /үргэлжлэл/

| № | Сум/дүүрэг | Баг/хороо | Бүгд | Тэмээ | Адуу | Үхэр | Хонь | Ямаа |
|----|--------------|-----------------------|------|-------|------|------|------|------|
| 64 | Мянгад сум | 4-р баг, Цагаанбулан | 1541 | 0 | 20 | 61 | 250 | 1210 |
| 65 | Мянгад сум | 5-р баг, Баянхошуу | 395 | 0 | 0 | 15 | 120 | 260 |
| 66 | Үенч сум | 1-р баг, Цагаантүнгэ | 170 | 0 | 2 | 5 | 67 | 96 |
| 67 | Үенч сум | 2-р баг, Нарийн гол | 220 | 1 | 6 | 7 | 81 | 125 |
| 68 | Үенч сум | 3-р баг, Жаргалан | 163 | 2 | 2 | 2 | 54 | 103 |
| 69 | Үенч сум | 4-р баг, Улиаст | 95 | 0 | 0 | 1 | 20 | 74 |
| 70 | Үенч сум | 5-р баг, Хөх үзүүр | 125 | 0 | 0 | 1 | 33 | 91 |
| 71 | Ховд сум | 1-р баг, Баянбулаг | 541 | 0 | 20 | 25 | 140 | 356 |
| 72 | Ховд сум | 2-р баг, Цагаанбургас | 502 | 1 | 5 | 26 | 115 | 355 |
| 73 | Ховд сум | 3-р баг, Баруун салаа | 894 | 1 | 22 | 31 | 90 | 750 |
| 74 | Ховд сум | 4-р баг, Улаанбураа | 870 | 0 | 25 | 30 | 200 | 615 |
| 75 | Ховд сум | 5-р баг, Дунд ус | 108 | 0 | 6 | 11 | 19 | 72 |
| 76 | Цэцэг сум | 1-р баг, Хажинга | 377 | 0 | 43 | 29 | 105 | 200 |
| 77 | Цэцэг сум | 2-р баг, Баянгол | 415 | 0 | 32 | 34 | 176 | 173 |
| 78 | Цэцэг сум | 3-р баг, Баян-Овоо | 404 | 0 | 17 | 46 | 155 | 186 |
| 79 | Цэцэг сум | 4-р баг, Цэцэг нуур | 192 | 0 | 12 | 29 | 78 | 73 |
| 80 | Цэцэг сум | 5-р баг, Хөшөөт | 119 | 0 | 0 | 4 | 70 | 45 |
| 81 | Чандмань сум | 1-р баг, Талын булаг | 450 | 0 | 5 | 30 | 155 | 260 |

Хорогдсон том мал багаар /үргэлжлэл/

| № | Сум/дүүрэг | Баг/хороо | Бүгд | Тэмээ | Адуу | Үхэр | Хонь | Ямаа |
|----|-----------------|----------------------|--------------|-----------|-------------|-------------|-------------|--------------|
| 82 | Чандмань сум | 2-р баг, Тахилт | 2151 | 0 | 38 | 24 | 1063 | 1026 |
| 83 | Чандмань сум | 3-р баг, Баянхайрхан | 1342 | 3 | 18 | 21 | 400 | 900 |
| 84 | Чандмань сум | 4-р баг, Сүлжээ | 838 | 0 | 5 | 3 | 170 | 660 |
| 85 | Чандмань сум | 5-р баг, Урд гол | 725 | 0 | 35 | 40 | 300 | 350 |
| 86 | Чандмань сум | 6-р баг, Жаргалант | 2491 | 6 | 12 | 13 | 610 | 1850 |
| 87 | Эрдэнэбүрэн сум | 1-р баг, Баянгол | 148 | 0 | 6 | 7 | 55 | 80 |
| 88 | Эрдэнэбүрэн сум | 2-р баг, Намаржин | 171 | 0 | 8 | 8 | 75 | 80 |
| 89 | Эрдэнэбүрэн сум | 3-р баг, Хонгио | 151 | 0 | 10 | 9 | 42 | 90 |
| 90 | Эрдэнэбүрэн сум | 4-р баг, Шураг | 169 | 0 | 7 | 12 | 50 | 100 |
| 91 | Эрдэнэбүрэн сум | 5-р баг, Хар ус | 62 | 0 | 1 | 1 | 32 | 28 |
| | | Дүн | 34215 | 59 | 1035 | 1338 | 9735 | 22048 |

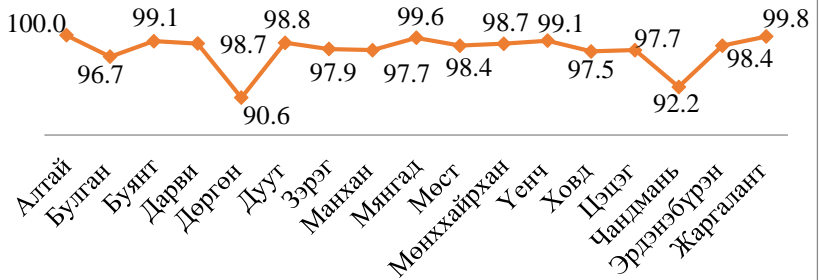
Оууё дауёоду í ì уууу

Аймгийн хэмжээгээр 19.3 мянган мал хээл хаяж, оны эхний малын 0.7 % нь хээл хаясан байна. Дөргөн, Ховд, Чандмань, Дарви сумдад нийт хээл хаялтын 92.2 % эзлэж байна.

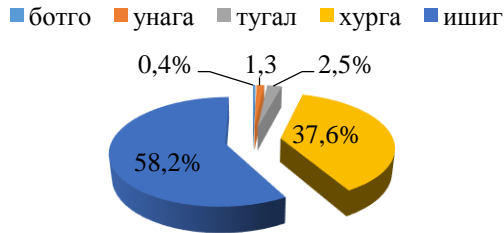
Õýýë ðàýèðù í ì ýáýý

| 1 | Ñòì | Î í û ýðíèé ì àè | Хээл хаялт бүгд | | | ¿¿ Íýýñ | | | | | î í û ýðíèé ì àèà õýýë ðàýèðù í ýçýëò % |
|----|-----------------------|------------------------|-----------------|--------|-------|---------|-----|--------|--------------|-------------|--|
| | | | 2015/4 | 2016/4 | /- +/ | è í áý | ã¿¿ | ¿ í ýý | ýì õì í ù | ýì ýì àà | |
| 1 | Àèðàé | 124913 | 79 | 384 | 305 | 3 | 4 | 3 | 38 | 336 | 0.3 |
| 2 | Áóèääí | 211994 | 559 | 0 | -559 | | | | | | 0.0 |
| 3 | Áóý í ò | 169539 | 26 | 0 | -26 | | | | | | 0.0 |
| 4 | Äàððàè | 218258 | 270 | 617 | 347 | | | 1 | 119 | 497 | 0.3 |
| 5 | Ä°ðà° í | 126987 | 0 | 6024 | 6024 | | 121 | 10 | | 5893 | 4.7 |
| 6 | Äóòò | 133274 | 26 | 0 | -26 | | | | | | 0.0 |
| 7 | Çýðýà | 167628 | 1280 | 0 | -1280 | | | | | | 0.0 |
| 8 | Ì à í ò à í | 263308 | 141 | 378 | 237 | | 34 | 20 | | 324 | 0.1 |
| 9 | Ì ý í à à à | 225530 | 138 | 0 | -138 | | | | | | 0.0 |
| 10 | Ì ° ñ ò | 178406 | 102 | 86 | -16 | | | 5 | 24 | 57 | 0.0 |
| 11 | Ì ° í ò ð à é ð ò à í | 113578 | 88 | 181 | 93 | | 1 | 2 | 19 | 159 | 0.2 |
| 12 | Ý à í ÷ | 120109 | 199 | 0 | -199 | | | | | | 0.0 |
| 13 | Õ í à à | 167853 | 75 | 1708 | 1633 | | 3 | | | 1705 | 1.0 |
| 14 | Õ ý ö ý à | 126936 | 235 | 230 | -5 | | 5 | 24 | 100 | 101 | 0.2 |
| 15 | × à í à ì à í ù | 263432 | 265 | 9477 | 9212 | | 86 | 12 | 5 | 9374 | 3.6 |
| 16 | Ý ð à ý í ý á ¿ ð ý í | 190728 | 22 | 240 | 218 | | | | | 240 | 0.1 |
| 17 | Æ à ð à à è à í ò | 102968 | 8 | 0 | -8 | | | | | | 0.0 |
| | Ä¿ í | 2905441 | 3513 | 19325 | 15812 | 3 | 254 | 77 | 305 | 18686 | 0.7 |

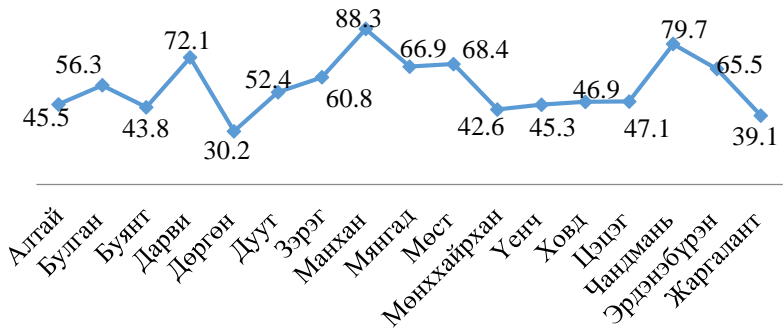
Төл бойжилт хувиар



Төлийн хорогдол %



Бойжиж буй төл сумдаар /мян.тол/



Àæ çéëäáýððéí áçðýýääýðççí éé çéëääýððéýð, ñàëääðààð

| | 2015 | 2016 | ì ý í. ð°ä | |
|--|-------------------|-------------------|--------------------|--------------|
| | | | Äç íä ñàëääððóäü í | |
| | | | ýçéýð ðóäü | |
| | 2015 | 2016 | 2015 | 2016 |
| Àæ çéëääýð áçää | 2114 472.4 | 2974 762.2 | 100.0 | 100.0 |
| Óóë óððóäë, íëáíðéíð ñàëääð | 0.0 | 0.0 | 0.0 | 0.0 |
| Íççðñ íëáíðéíð | 0.0 | 0.0 | | |
| Òííñáí çéëääýðéýë | 0.0 | 0.0 | | |
| Áíëíäñðóóëàð àæ çéëääýð | 399 870.4 | 404 614.6 | 18.9 | 13.6 |
| Àððë çéëääýðéýë | 0.0 | 0.0 | 0.0 | 0.0 |
| Õç íñíðé áçðýýääýðççí, óíääà çéëääýðéýë | 275 513.0 | 267 753.6 | 68.9 | 66.2 |
| Ì àð, ì àðáí áçðýýääýðççí çéëääýðéýë | 86 420.0 | 106 090.0 | 21.6 | 26.2 |
| Óóáðàñ çéëääýðéýë | 22 712.0 | 20 811.0 | 5.7 | 5.1 |
| Àðüñ ø èð áíëíäñðóóëàð, ýñàëé, ýñàëé áóðàë | 2 445.0 | 0.0 | 0.6 | 0.0 |
| Явган хүний зам, чулуун хавтан үйлдвэрлэл | 4 235.0 | 3 560.0 | 1.1 | 0.9 |
| Төмөр бетон хийц | 0.0 | 0.0 | | |
| Хөөсөнцөр хавтан | 0.0 | 0.0 | 0.0 | 0.0 |
| Àäë òíáíííú ð° í°ð ýäéýë | 2 105.0 | 2 200.0 | 0.5 | 0.5 |
| Áýð àðóéí ì íáíí ýäéýë | 6 440.4 | 4 200.0 | 1.6 | 1.0 |
| Ýð-è ì òç-, äóëääí, óñáí ðàífääìæ | 1714 602.0 | 2570 147.6 | 81.1 | 86.4 |
| Òàððëëääáí çéëääýðéýë | 476 348.4 | 310 122.8 | 27.8 | 12.1 |
| Áóëääí, óóð çéëääýðéýë | 1003 039.8 | 2025 813.2 | 58.5 | 78.8 |
| Òñ àððóóàäë, óñáí ðàífääìæ | 235 213.8 | 234 211.6 | 13.7 | 9.1 |

Àæ çéääýððéí áçðýýääýðççí è è áíððóóèèð, ñàèääðààð

| | ì ý í. ð°ä | | | |
|--|-------------------|-------------------|---------------------------------|--------------|
| | 2015 | 2016 | Äç íä ñàèääððóäü í ýçýð ðóäü | |
| | | | 2015 | 2016 |
| Àæ çéääýð áçää | 2114 472.4 | 2818 232.9 | 100.0 | 100.0 |
| Óðè ðóððàé, íéáíðéíð ñàèääð | 0.0 | 0.0 | 0.0 | 0.0 |
| Íçìðñ íéáíðéíèð | 0.0 | 0.0 | | |
| Òííñáí çéääýððéýè | 0.0 | 0.0 | | |
| Áíèíáñðóóèèð àæ çéääýð | 399 870.4 | 250 391.4 | 18.9 | 8.9 |
| Àððè çéääýððéýè | 0.0 | 0.0 | 0.0 | 0.0 |
| Òç íñíðé áçðýýääýðççí, óíääà çéääýððéýè | 275 513.0 | 162 091.4 | 68.9 | 64.7 |
| Ì äð, ì äðáí áçðýýääýðççí çéääýððéýè | 86 420.0 | 68 200.0 | 21.6 | 27.2 |
| Õóäðàñ çéääýððéýè | 22 712.0 | 10 500.0 | 5.7 | 4.2 |
| Àðüñ ø èð áíèíáñðóóèèð, ýñàèé, ýñàèé äóðàè | 2 445.0 | 0.0 | 0.6 | 0.0 |
| Явган хүний зам, чулуун хавтан çéääýððéýè | 4 235.0 | 3 200.0 | 1.1 | 1.3 |
| Төмөр бетон хийц | 0.0 | 0.0 | | |
| Хөөсөнцөр хавтан | 0.0 | 0.0 | 0.0 | 0.0 |
| Àæ ðíáíííü ð° í°ð ýàéýè | 2 105.0 | 2 200.0 | 0.5 | 0.9 |
| Äýð äððéí ì íáíí ýàéýè | 6 440.4 | 4 200.0 | 1.6 | 1.7 |
| Ýð-èì ðç÷, äðèääí, óñáí ðàíääìæ | 1714 602.0 | 2567 841.5 | 81.1 | 91.1 |
| Õäðèèääáí çéääýððéýè | 476 348.4 | 307 816.7 | 27.8 | 12.0 |
| Äðèääí, óðð çéääýððéýè | 1003 039.8 | 2025 813.2 | 58.5 | 78.9 |
| Õñ äðèðóààè, óñáí ðàíääìæ | 235 213.8 | 234 211.6 | 13.7 | 9.1 |

Аж ахуйн нэгжийн хэрэгсэл ашигласны үнийн хэлбэлзлийг 5 сарын 1-ны байдлаар зэрэгцүүлж үзвэл : А-80 болон А-92 бинзен хамгийн бага үнэтэй нь Хөрс байна. Дизель түлш Оюу мандал ШТС-д 1529 бусад ШТС-д жигд адилхан байна.

ШАТАХУУНЫ ҮНЭ

| Аж ахуйн нэгжийн нэрс | А-80 | А-92 | Дизель |
|-----------------------|------|------|--------|
| Хөрс | 1480 | 1580 | 1540 |
| Оюун мандал | 1499 | 1589 | 1529 |
| М-Ойл | 1520 | 1610 | 1550 |
| Шунхлай | 1510 | 1610 | 1550 |
| Ник | 1510 | 1610 | 1550 |
| Баруун Ойрд | 1510 | 1610 | 1550 |
| Магнай трейд | 1510 | 1610 | 1550 |
| ТЭС | 1510 | 1610 | 1550 |
| Толхын ойл | 1500 | 1600 | 1550 |
| Ортасу | 1510 | 0 | 1550 |

Шатахуун түгээх станцуудын шатахууны үнийн хэлбэлзлийг 5 сарын 1-ны байдлаар зэрэгцүүлж үзвэл : А-80 болон А-92 бинзен хамгийн бага үнэтэй нь Хөрс байна. Дизель түлш Оюу мандал ШТС-д 1529 бусад ШТС-д жигд адилхан байна.

ХОВД АЙМГИЙН БАНКНЫ САЛБАР, НЭГЖҮҮДИЙН ЗАРИМ ҮЗҮҮЛЭЛТ

2016 оны 03-р сарын 31-ны байдлаар /өссөн дүнгээр/

/ Сая.төг /

| Д/д | Үзүүлэлт | Капитал | Хувь | Голомт | Хувь | Төрийн банк | Хувь | ХААН | Хувь | ХАС | Хувь | Дүн |
|-----|---------------------------|----------|------|-----------|------|-------------|------|-----------|------|-----------|------|------------|
| 1 | МБанкнаас авсан зузаатгал | 20 | 0.2 | 689.7 | 7.8 | 6,600.40 | 74.4 | 1,352.90 | 15.2 | 213.5 | 2.4 | 8,876.50 |
| 2 | МБанкинд өгсөн зузаатгал | 481 | 5.7 | 1,367.10 | 16.2 | 285.7 | 3.4 | 5,105.60 | 60.3 | 1,221.30 | 14.4 | 8,460.70 |
| 3 | Түргэн бор актив | 103.4 | 3.7 | 581.1 | 20.6 | 492.1 | 17.4 | 1,531.60 | 54.2 | 118 | 4.2 | 2,826.20 |
| 4 | Зээл | 4,951.80 | 4.2 | 11,145.80 | 9.5 | 29,835.20 | 25.5 | 56,892.50 | 48.6 | 14,229.10 | 12.2 | 117,054.40 |
| 5 | Хугацаа хэтэрсэн | 302.7 | 18.6 | 167.5 | 10.3 | 299.5 | 18.4 | 639.8 | 39.2 | 220.8 | 13.5 | 1,630.30 |
| 6 | Чанаргүй зээл | 300.4 | 16.4 | 297.6 | 16.3 | 232.2 | 12.7 | 520.3 | 28.4 | 479.8 | 26.2 | 1,830.30 |
| 7 | ЗТУБАХС | 206.6 | 18.4 | 124.6 | 11.1 | 356.2 | 31.8 | | 0 | 434.3 | 38.7 | 1,121.70 |
| 8 | МИК-д худалдсан зээл | 1,041.50 | 4.9 | 7,124.50 | 33.8 | 3,785.50 | 18 | 4,760.70 | 22.6 | 4,363.10 | 20.7 | 21,075.30 |
| 9 | Олгосон зээл | 310.8 | 1.1 | 2,858.20 | 9.7 | 7,932.60 | 27 | 14,476.30 | 49.2 | 3,835.90 | 13 | 29,413.80 |
| 10 | Төлүүлсэн зээл | 1,205.30 | 4.5 | 1,755.00 | 6.5 | 6,979.60 | 25.9 | 12,751.50 | 47.4 | 4,216.40 | 15.7 | 26,907.80 |
| 11 | Үндсэн хөрөнгө | 140.2 | 3.3 | 2,273.00 | 52.9 | 1,125.60 | 26.2 | 756.8 | 17.6 | | 0 | 4,295.60 |
| 12 | Нийт актив / цэвэр / | 5,111.20 | 4.1 | 14,006.00 | 11.2 | 31,644.30 | 25.3 | 60,244.70 | 48.1 | 14,186.10 | 11.3 | 125,192.30 |
| 13 | Харилцах | 105.8 | 1.3 | 955.4 | 11.8 | 3,020.80 | 37.2 | 3,542.10 | 43.6 | 495.1 | 6.1 | 8,119.20 |
| 14 | Үүнээс иргэд | 55.5 | 1.2 | 449.4 | 9.7 | 1,604.40 | 34.5 | 2,417.10 | 51.9 | 126.7 | 2.7 | 4,653.10 |
| 15 | Хугацаатай хадгаламж | 766.7 | 2.2 | 3,797.50 | 11.1 | 12,394.90 | 36.2 | 12,713.80 | 37.1 | 4,578.60 | 13.4 | 34,251.50 |

ХОВД АЙМГИЙН БАНКНЫ САЛБАР, НЭГЖҮҮДИЙН ЗАРИМ ҮЗҮҮЛЭЛТ

| Д/д | Үзүүлэлт | Капитал | Хувь | Голомт | Хувь | Төрийн банк | Хувь | ХААН | Хувь | ХАС | Хувь | Дүн |
|-----|--------------------------|----------|------|-----------|------|-------------|------|------------|------|------------|------|------------|
| 16 | Хугацаагүй хадгаламж | 408 | 3.9 | 1,215.00 | 11.5 | 2,459.90 | 23.3 | 5,430.70 | 51.5 | 1,030.30 | 9.8 | 10,543.90 |
| 17 | Хадгаламжийн үлдэгдэл | 1,174.70 | 6.1 | 5,012.50 | 11.2 | 14,854.80 | 33.2 | 18,144.50 | 40.5 | 5,608.90 | 12.5 | 44,795.40 |
| 18 | Үүнээс иргэд | 1,174.70 | 2.7 | 5,012.50 | 11.3 | 14,804.80 | 33.4 | 18,055.50 | 40.7 | 5,270.10 | 11.9 | 44,317.60 |
| 19 | Нийт пассив | 4,975.50 | 4.1 | 13,959.90 | 11.4 | 31,300.60 | 25.6 | 58,370.40 | 47.7 | 13,678.40 | 11.2 | 122,284.80 |
| 20 | Харилцах дансны тоо | 7,676.00 | 5 | 10,035.00 | 6.6 | 96891 | 63.7 | 33858 | 22.3 | 3653 | 2.4 | 152,113.00 |
| 21 | Хадгаламж эзэмшигч | 3,975.00 | 6.2 | 3,781.00 | 5.9 | 21,734 | 34 | 20894 | 32.7 | 13458 | 21.1 | 63,842.00 |
| 22 | Зээлдэгчийн тоо | 894 | 3.3 | 1,328.00 | 4.9 | 8,032 | 29.8 | 14269 | 53 | 2417 | 9 | 26,940.00 |
| 23 | Ажилтнуудын тоо | 17 | 5.8 | 31 | 10.7 | 100 | 34.4 | 127 | 43.6 | 16 | 5.5 | 291 |
| 24 | Нийт орлого | 315.2 | 5.3 | 523.5 | 8.7 | 1,352.10 | 22.6 | 2,983.80 | 49.8 | 818.1 | 13.7 | 5,992.70 |
| 25 | Хүүний орлого | 296.2 | 5.3 | 483.9 | 8.6 | 1,284.90 | 22.9 | 2,775.00 | 49.5 | 760.9 | 13.6 | 5,600.90 |
| 26 | Нийт зардал | 179.5 | 5.8 | 477.4 | 15.5 | 1,008.40 | 32.7 | 1,109.50 | 36 | 310.4 | 10.1 | 3,085.20 |
| 27 | Хүүний зардал | 34.6 | 2.4 | 180.5 | 12.4 | 518.6 | 35.6 | 556.9 | 38.2 | 167.1 | 11.5 | 1,457.70 |
| 28 | Өөрийн хөрөнгө | 135.7 | 4.7 | 46.1 | 1.6 | 343.7 | 11.8 | 1,874.30 | 64.5 | 507.7 | 17.5 | 2,907.50 |
| 29 | Дундаж хүү (хадгаламж) | 6%-15.5% | | 7%-15% | | 6.6%-15.5% | | 6.6%-15.5% | | 7.8%-15.9% | | |
| 30 | Дундаж хүү (зээлийн хүү) | 8%-33.6% | | 8%-28% | | 7%-30% | | 7%-30.0% | | 12.96%-32% | | |

БҮРТГЭГДСЭН ГЭМТ ХЭРЭГ, төрлөөр

| Үзүүлэлт | 2015/04сар | 2016/04сар | 2016/04 2015/04% |
|---|------------|------------|---------------------|
| Гэмт хэрэг,бүгд | 192 | 126 | 65.6 |
| бусдын бие махбодид гэмтэл учруулах | 73 | 39 | 53.4 |
| бусдын эд хөрөнгийг хулгайлах | 52 | 42 | 80.7 |
| мал хулгайлах | 22 | 14 | 63.6 |
| бусдын эд хөрөнгийг залилан мэхэлж авах | 10 | 12 | 120 |
| бусдын эд хөрөнгийг завших, үрэгдүүлэх | 5 | 1 | 20 |
| Агнуурын хууль тогтоомж зөрчих | 5 | 4 | 80 |
| Захиргааны журмын эсрэг | 4 | 1 | 25 |
| мансууруулах болон сэтгэцэд нөлөөлөх эм, бэлдмэл, хууль бусаар хадгалах, олж авах | 0 | 1 | 0 |
| хүчиндэх хэрэг | 0 | 1 | 0 |
| ТХХАБАЖ-ын эсрэг | 16 | 13 | 81.3 |

2016 оны улиралд 126 гэмт хэрэг бүртгэгдсэн нь өмнөх оны мөн үеэс 66 хэргээр буюу 34.4 хувиар буурсан үзүүлэлттэй байна. Гэмт хэргийн улмаас иргэд аж ахуйн нэгжид 1022,3 сая төгрөгийн хохирол учирсанаас хэрэг бүртгэх, мөрдөн байцаах ажиллагааны явцад 7,8 хувь буюу 79,7 сая төгрөгийн хохирлыг нөхөн төлүүлсэн байна. Гэмт хэрэгт 121 хүн холбогдон шалгагдсан нь өмнөх оны мөн үеийнхээс 81 хүнээр буюу 40,0 хувиар буурч, нийт шалгагдсан хүний 13 буюу 10,7 хувийг эмэгтэй хүн эзлэж байна.

Зөрчил гаргасан 1509 иргэн, 2 аж ахуйн нэгж байгууллагад нийт 66,8 сая төгрөгийн торгууль ногдуулж, согтуугаар тээврийн хэрэгсэл жолоодсон удаа дараа эрүүлжүүлэгдсэн, жижгээр танхайрсан зөрчилд 16 хүнийг 7-30 хоногийн хугацаагаар баривчилж, согтуугаар тээврийн хэрэгсэл жолоодсон 93 жолоочийн эрхийг хасах арга хэмжээ авчээ.

www.1212.mn



СТАТИСТИКИЙН МЭДЭЭЛЛИЙН
НЭГДСЭН САН



www.nso.mn сайтын
Хэрэглэгийн бүртгэлд
бүртгүүлснээр
цахим хаягаар
тогтмол авч болно.



Monstat



ezStat



@statistic_mn



Статистик
мэдээлэл

1900-1212



Лавлах утас



НОМЫН САН



Онлайн лавлах
мессенжер
8:30-17:30

СТАТИСТИКИЙН МЭДЭЭЛЭЛ

ТӨРИЙН ҮЙЛЧИЛГЭЭГ

ХҮНД СУРТАЛ
АВЛИГА

ҮГҮЙ НЭЭЛТТЭЙ
ХҮРГЭНЭ